



ЮРИДИЧЕСКАЯ КОМПАНИЯ
СТРОЙ-ПРАВО

Общество с ограниченной ответственностью «СТРОЙ-ПРАВО» (ООО «СТРОЙ-ПРАВО»)
Белгородская область, г. Белгород, пер. Генерала Апанасенко, д. 19. тел.: 8(4722)41-19-91, e-mail: stroypravo31@gmail.com,
ИНН/КПП 3123440543/312301001

**ДОКУМЕНТАЦИЯ ПО ПЛАНИРОВКЕ ТЕРРИТОРИИ,
расположенной в кадастровом квартале 31:15:2003003
в границах ул. Большая Кольцевая – ул. Новая – пер. Новый –
ул. Дорожная в с. Таврово Тавровского сельского поселения
Белгородского района.**

**Проект межевания территории.
Пояснительная записка.**

Директор

Фальков А.А.

г. Белгород - 2022

№	Наименование	Стр.
1.	Введение	3
2.	Перечень и сведения о площади образуемых земельных участков	4
3.	Ведомость координат характерных точек	5
4.	Ведомость координат характерных точек границ территории, в отношении которой утвержден проект межевания	5
5.	Ведомость координат характерных точек красных линий	5

1. Введение

Проект межевания территории, расположенной в кадастровом квартале 31:15:2003003 в границах ул. Большая Кольцевая – ул. Новая – пер. Новый – ул. Дорожная с. Таврово Тавровского сельского поселения Белгородского района, подготовлен в целях определения местоположения границ образуемых земельных участков для индивидуального жилищного строительства в соответствии градостроительными регламентами правил землепользования и застройки в соответствии с градостроительными регламентами правил землепользования и застройки Тавровского сельского поселения Белгородского района, утвержденных распоряжением департамента строительства и транспорта Белгородской области от 15 марта 2018 года № 212.

На основании постановления Правительства Российской Федерации от 2 апреля 2022 г. № 575 "Об особенностях подготовки, согласования, утверждения, продления сроков действия документации по планировке территории, градостроительных планов земельных участков, выдачи разрешений на строительство объектов капитального строительства, разрешений на ввод в эксплуатацию" в целях подготовки документации по планировке территории принятие решения о подготовке документации по планировке территории (если принятие такого решения предусмотрено соответствующими нормативными правовыми актами Российской Федерации, законами субъектов Российской Федерации, нормативными правовыми актами органов местного самоуправления) не требуется.

Проект межевания выполнен в местной системе координат, принятой для осуществления государственного кадастра недвижимости на территории Белгородской области.

В границах разработки проекта межевания отсутствуют земельные участки общего пользования.

2. Перечень и сведения о площади образуемых земельных участков

№ п/п	Условный номер образуемого земельного участка	Площадь образуемого земельного участка, кв.м.	Способ образования	Категория земель	Разрешенное использование
1	2	3	4	5	6
1.	:ЗУ 1	1 250	Раздел земельного участка с кадастровым номером 31:15:2003003:8	Земли населенных пунктов	Для индивидуального жилищного строительства (код вида 2.1)
2.	:ЗУ 2	1 250	Раздел земельного участка с кадастровым номером 31:15:2003003:8	Земли населенных пунктов	Для индивидуального жилищного строительства (код вида 2.1)

3. Перечень координат характерных точек образуемых земельных участков.

№	X	Y
1	384808,15	1329930,01
2	384831,42	1329920,87
3	384813,15	1329874,33
4	384789,88	1329883,46
5	384766,61	1329892,59
6	384784,88	1329939,14

4. Перечень координат характерных точек границы территории, в отношении которой утвержден проект межевания.

№	X	Y
1	384895,94	1329984,60
2	384890,98	1329964,20
3	384883,88	1329935,05
4	384876,16	1329903,31
5	384861,48	1329855,36
6	384766,61	1329892,59
7	384756,83	1329896,56
8	384747,11	1329901,94
9	384737,61	1329909,23
10	384731,09	1329915,86
11	384724,43	1329924,68
12	384719,10	1329934,21
13	384711,94	1329950,78
14	384699,95	1329978,27

15	384687,95	1330005,77
16	384673,83	1330038,15
17	384723,21	1330049,64
18	384753,78	1330059,36
19	384780,27	1330069,49
20	384806,59	1330081,25
21	384831,62	1330094,10
22	384873,82	1330119,88
23	384915,02	1330150,87
24	384935,94	1330118,95
25	384926,69	1330096,10
26	384911,38	1330047,05
27	384908,00	1330034,32
28	384904,84	1330021,53
29	384903,03	1330013,75

5. Перечень координат характерных точек красных линий.

№	X	Y
1	384747,11	1329901,94
2	384737,61	1329909,23
3	384731,09	1329915,86
4	384724,43	1329924,68
5	384719,10	1329934,21
6	384711,94	1329950,78
7	384699,95	1329978,27
8	384687,95	1330005,77
9	384673,83	1330038,15
10	384723,21	1330049,64
11	384753,78	1330059,36
12	384780,27	1330069,49
13	384806,59	1330081,25

14	384831,62	1330094,10
15	384873,82	1330119,88
16	384915,02	1330150,87
17	384935,94	1330118,95
18	384926,69	1330096,10
19	384899,76	1330077,06
20	384883,97	1330067,44
21	384911,38	1330047,05
22	384908,00	1330034,32
23	384904,84	1330021,53
24	384903,03	1330013,75
25	384895,94	1329984,60
26	384847,36	1329996,42
27	384837,23	1329998,96

28	384835,93	1330002,25
29	384834,13	1330005,33
30	384831,83	1330008,06
31	384829,08	1330010,34
32	384825,98	1330012,11
33	384822,62	1330013,32
34	384819,10	1330013,93
35	384817,01	1330013,99
36	384813,24	1330013,62
37	384809,59	1330012,59
38	384806,17	1330010,95
39	384804,24	1330009,66
40	384801,54	1330007,19
41	384799,31	1330004,29
42	384797,62	1330001,04
43	384797,04	1329999,54
44	384796,21	1329995,97
45	384796,01	1329992,31
46	384796,45	1329988,68
47	384796,56	1329988,09
48	384797,76	1329984,53
49	384799,61	1329981,25
50	384801,97	1329978,33
51	384804,81	1329975,86
52	384808,25	1329973,93
53	384811,50	1329972,72
54	384814,92	1329972,10
55	384817,00	1329972,01
56	384820,64	1329972,31
57	384824,18	1329973,25
58	384827,50	1329974,80
59	384830,50	1329976,90
60	384832,21	1329978,54
61	384842,39	1329976,01
62	384890,98	1329964,20
63	384883,88	1329935,05
64	384876,16	1329903,31
65	384861,48	1329855,36
66	384813,15	1329874,33
67	384766,61	1329892,59
68	384756,83	1329896,56



ЮРИДИЧЕСКАЯ КОМПАНИЯ
СТРОЙ-ПРАВО

Общество с ограниченной ответственностью «СТРОЙ-ПРАВО» (ООО «СТРОЙ-ПРАВО»)
Белгородская область, г. Белгород, пер. Генерала Апанасенко, д. 19. тел.: 8(4722)41-19-91, e-mail: stroypravo31@gmail.com,
ИНН/КПП 3123440543/312301001

**ДОКУМЕНТАЦИЯ ПО ПЛАНИРОВКЕ ТЕРРИТОРИИ,
расположенной в кадастровом квартале 31:15:2003003
в границах ул. Большая Кольцевая – ул. Новая – пер. Новый –
ул. Дорожная в с. Таврово Тавровского сельского поселения
Белгородского района.**

**Проект межевания территории.
Графическая часть.**

Директор









Фальков А.А.


г. Белгород - 2022

M 1:2000



Условные обозначения

- | | | | |
|---|--|--|---|
|  | Границы территории, в отношении которой утвержден проект межевания | :ЗУ1 | Условный номер образуемого земельного участка |
| 1 | Номера характерных точек границ территории, в отношении которой утвержден проект межевания | 1 | Номера характерных точек образуемых земельных участков |
| ● | | ● | |
|  | Устанавливаемые красные линии |  | Границы образуемого земельного участка |
|  | Границы земельных участков сведения о которых содержатся в ЕГРН |  | Линия отступа от красных линий в целях определения мест допустимого размещения зданий, строений, сооружений |
|  | Границы изменяемого земельного участка |  | Границы элементов планировочной структуры |
| 1 | Номера характерных точек устанавливаемой красной линии |  | Граница кадастрового квартала |
| ● | | | |

							Документация по планировке территории, расположенной в кадастровом квартале 31:15:2003003 в границах ул. Большая Кольцевая - ул. Новая - пер. Новый - ул. Дорожная с. Таврово Тавровского сельского поселения Белгородского района				
Изм.	Кол.уч	Лист	№Док.	Подп.	Дата						
Разраб.	Колесникова Ю.В.						Проект межевания территории		Стадия	Лист	Листов
Директор	Фальков А.А.								ПМТ	1	1
							Чертеж межевания территории М 1:2000		 ООО "СТРОЙ-ПРАВО"		



ЮРИДИЧЕСКАЯ КОМПАНИЯ
СТРОЙ-ПРАВО

Общество с ограниченной ответственностью «СТРОЙ-ПРАВО» (ООО «СТРОЙ-ПРАВО»)
Белгородская область, г. Белгород, пер. Генерала Аланасенко, д. 19. тел.: 8(4722)41-19-91, e-mail: stroypravo31@gmail.com,
ИНН/КПП 3123440543/312301001

**ДОКУМЕНТАЦИЯ ПО ПЛАНИРОВКЕ ТЕРРИТОРИИ,
расположенной в кадастровом квартале 31:15:2003003
в границах ул. Большая Кольцевая – ул. Новая – пер. Новый –
ул. Дорожная в с. Таврово Тавровского сельского поселения
Белгородского района.**

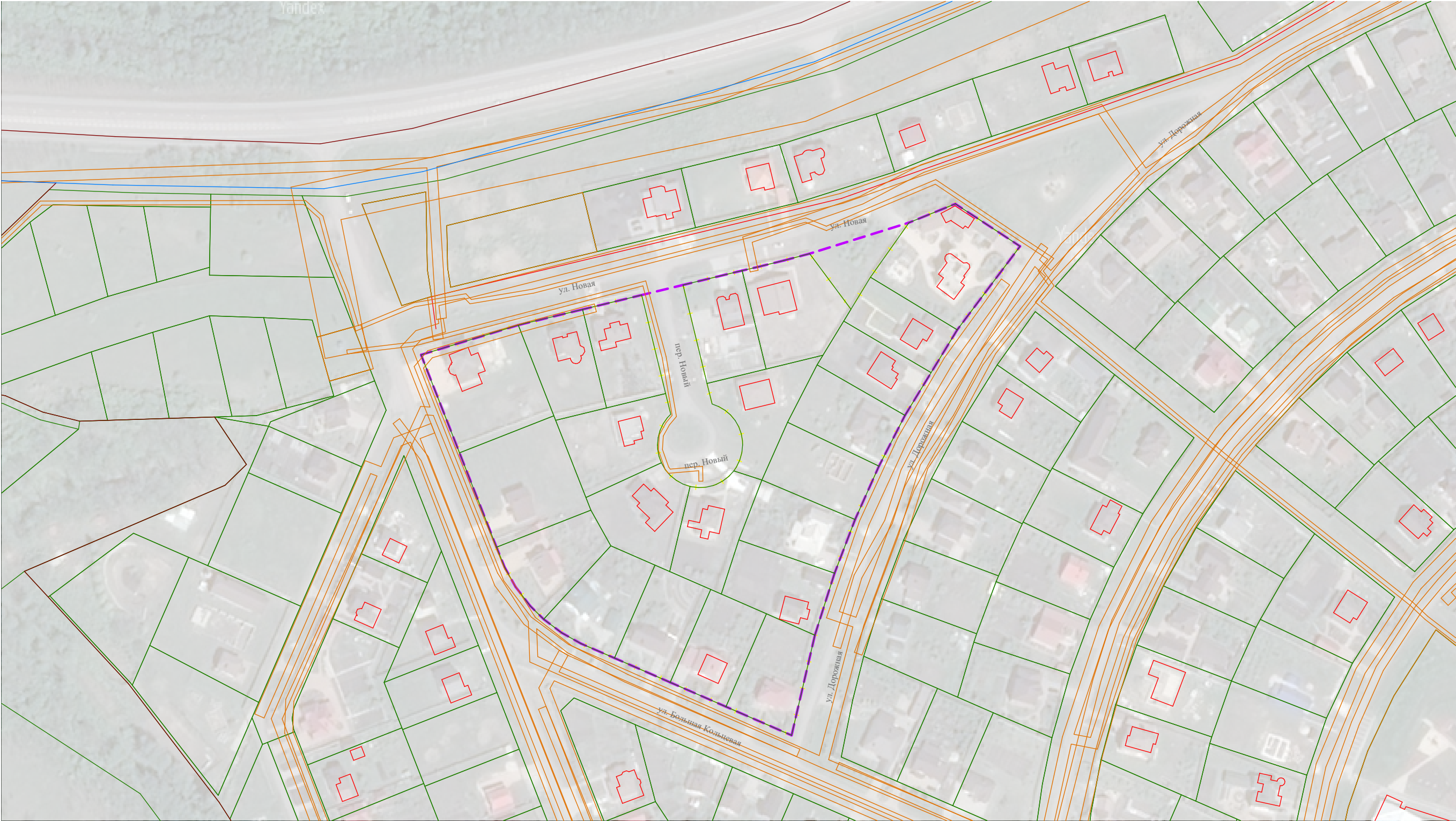
**Материалы по обоснованию проекта межевания территории.
Графическая часть.**

Директор

Фальков А.А.

г. Белгород - 2022

Чертеж материалов по обоснованию проекта межевания территории
М 1:2000



Условные обозначения

- Границы территории, в отношении которой утвержден проект межевания
- Границы земельных участков сведения о которых содержатся в ЕГРН
- Границы элементов планировочной структуры
- Существующие объекты капитального строительства
- Границы охранных зон инженерных коммуникаций
- Граница кадастрового квартала

Территория разработки проекта межевания расположена в границах приаэродромной территории.

							Документация по планировке территории, расположенной в кадастровом квартале 31:15:2003003 в границах ул. Большая Кольцевая - ул. Новая - пер. Новый - ул. Дорожная с. Таево Таево-Тавровского сельского поселения Белгородского района			
Изм.	Кол.уч	Лист	№Док.	Подп.	Дата		Проект межевания территории	Стадия	Лист	Листов
Разраб.						Колесникова Ю.В.		ПМТ	1	1
Директор						Фальков А.А.				
							Чертеж материалов по обоснованию проекта межевания территории М 1:2000			