



Общество с ограниченной ответственностью «СТРОЙ-ПРАВО» (ООО «СТРОЙ-ПРАВО»)  
Белгородская область, г. Белгород, пер. Генерала Апанасенко, д. 19. тел.: 8(4722)41-19-91, e-mail: [stroypravo31@gmail.com](mailto:stroypravo31@gmail.com),  
ИНН/КПП 3123440543/312301001

**ДОКУМЕНТАЦИЯ ПО ПЛАНИРОВКЕ ТЕРРИТОРИИ,  
расположенной в кадастровом квартале 31:15:1102001  
в границах ул. Строителей – ул. Урожайная – ул. Гражданская  
– ул. Юрия Куценко с. Таврово Тавровского сельского  
поселения Белгородского района.**

**Проект межевания территории.  
Пояснительная записка.**

Директор

Фальков А.А.

**г. Белгород - 2022**



<b>№</b>	<b>Наименование</b>	<b>Стр.</b>
1.	Введение	3
2.	Перечень и сведения о площади образуемых земельных участков	4
3.	Ведомость координат характерных точек	5
4.	Ведомость координат характерных точек границ территории, в отношении которой утвержден проект межевания	5
5.	Ведомость координат характерных точек красных линий	5



## **1. Введение**

Проект межевания территории, расположенной в кадастровом квартале 31:15:1102001 в границах ул. Строителей – ул. Урожайная – ул. Гражданская – ул. Юрия Куценко с. Таврово Тавровского сельского поселения Белгородского района, подготовлен в целях определения местоположения границ образуемых земельных участков для индивидуального жилищного строительства в соответствии градостроительными регламентами правил землепользования и застройки Тавровского сельского поселения Белгородского района, утвержденных распоряжением департамента строительства и транспорта Белгородской области от 31 августа 2018 года № 582.

На основании постановления Правительства Российской Федерации от 2 апреля 2022 г. № 575 "Об особенностях подготовки, согласования, утверждения, продления сроков действия документации по планировке территории, градостроительных планов земельных участков, выдачи разрешений на строительство объектов капитального строительства, разрешений на ввод в эксплуатацию" в целях подготовки документации по планировке территории принятие решения о подготовке документации по планировке территории (если принятие такого решения предусмотрено соответствующими нормативными правовыми актами Российской Федерации, законами субъектов Российской Федерации, нормативными правовыми актами органов местного самоуправления) не требуется.

Проект межевания выполнен в местной системе координат, принятой для осуществления государственного кадастра недвижимости на территории Белгородской области.

В границах разработки проекта межевания отсутствуют земельные участки общего пользования.



## 2. Перечень и сведения о площади образуемых земельных участков

№ п/п	Условный номер образуемого земельного участка	Площадь образуемого земельного участка, кв.м.	Способ образования	Категория земель	Разрешенное использование
1	2	3	4	5	6
1.	:ЗУ 1	1 250	Раздел земельного участка с кадастровым номером 31:15:1102001:141	Земли населенных пунктов	Для индивидуального жилищного строительства (код вида 2.1)
2.	:ЗУ 2	1 250	Раздел земельного участка с кадастровым номером 31:15:1102001:141	Земли населенных пунктов	Для индивидуального жилищного строительства (код вида 2.1)



### **3. Перечень координат характерных точек образуемых земельных участков.**

№	X	Y
1	386 007,42	1 325 805,41
2	385 991,49	1 325 824,70
3	385 975,57	1 325 843,98

4	386 014,13	1 325 875,82
5	386 030,05	1 325 856,54
6	386 045,98	1 325 837,25

### **4. Перечень координат характерных точек границы территории, в отношении которой утвержден проект межевания.**

№	X	Y
1	386 237,95	1 325 683,28
2	386 160,84	1 325 619,61
3	385 943,72	1 325 882,56
4	386 020,83	1 325 946,23

### **5. Перечень координат характерных точек красных линий.**

№	X	Y
1	386 237,95	1 325 683,28
2	386 160,84	1 325 619,61
3	385 943,72	1 325 882,56
4	386 020,83	1 325 946,23





ЮРИДИЧЕСКАЯ КОМПАНИЯ  
**СТРОЙ-ПРАВО**

Общество с ограниченной ответственностью «СТРОЙ-ПРАВО» (ООО «СТРОЙ-ПРАВО»)  
Белгородская область, г. Белгород, пер. Генерала Апанасенко, д. 19. тел.: 8(4722)41-19-91, e-mail: [stroypravo31@gmail.com](mailto:stroypravo31@gmail.com),  
ИНН/КПП 3123440543/312301001

**ДОКУМЕНТАЦИЯ ПО ПЛАНИРОВКЕ ТЕРРИТОРИИ,  
расположенной в кадастровом квартале 31:15:1102001  
в границах ул. Строителей – ул. Урожайная – ул.  
Гражданская – ул. Юрия Куценко с. Таврово  
Тавровского сельского поселения Белгородского  
района.**

**Проект межевания территории.  
Графическая часть.**

Директор

Фальков А.А.

**г. Белгород - 2022**









ЮРИДИЧЕСКАЯ КОМПАНИЯ  
**СТРОЙ-ПРАВО**

Общество с ограниченной ответственностью «СТРОЙ-ПРАВО» (ООО «СТРОЙ-ПРАВО»)  
Белгородская область, г. Белгород, пер. Генерала Апанасенко, д. 19. тел.: 8(4722)41-19-91, e-mail: [stroypravo31@gmail.com](mailto:stroypravo31@gmail.com),  
ИНН/КПП 3123440543/312301001

**ДОКУМЕНТАЦИЯ ПО ПЛАНИРОВКЕ ТЕРРИТОРИИ,  
расположенной в кадастровом квартале 31:15:1102001  
в границах ул. Строителей – ул. Урожайная – ул.  
Гражданская – ул. Юрия Куценко с. Таврово  
Тавровского сельского поселения Белгородского  
района.**

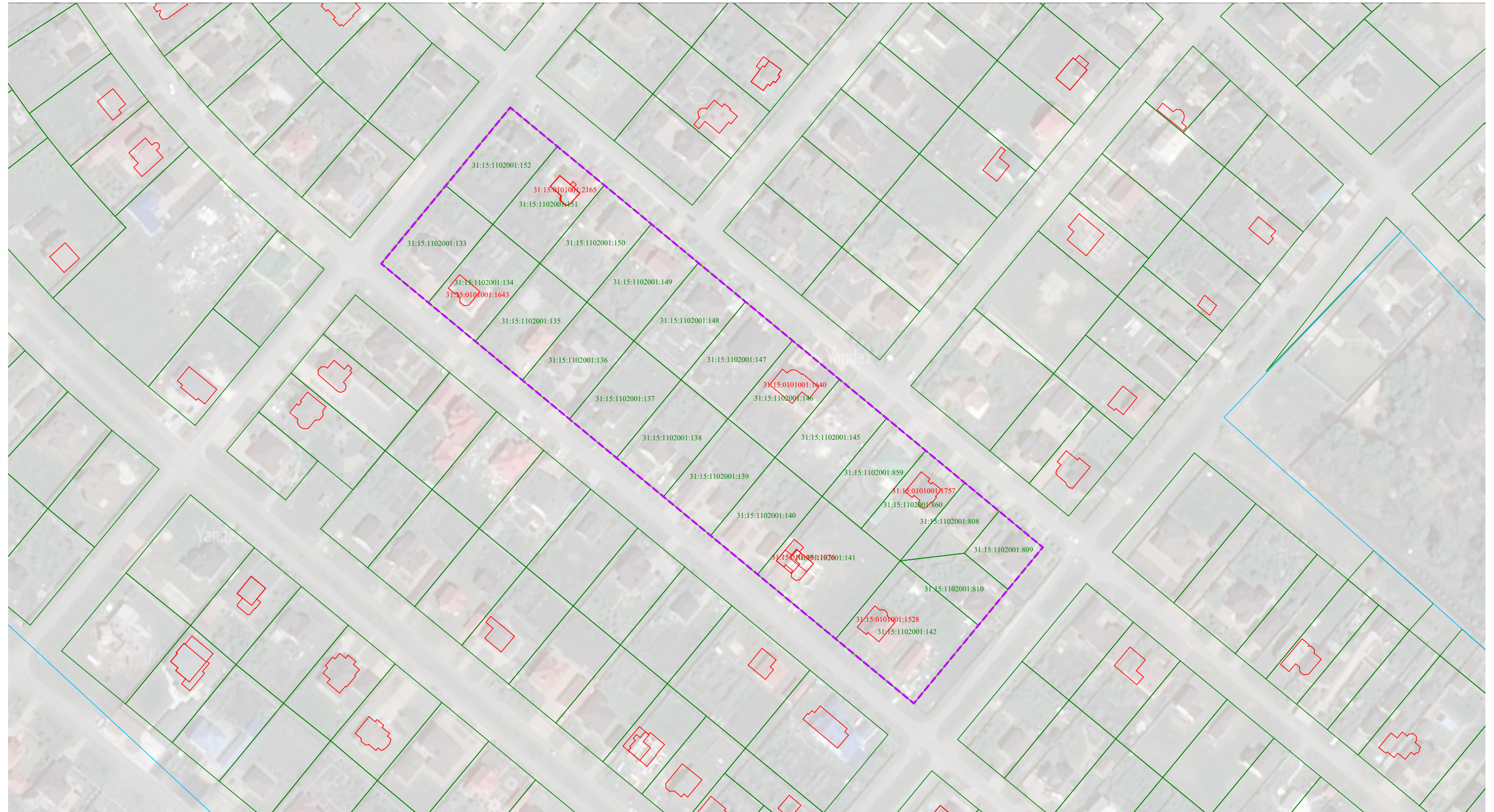
**Материалы по обоснованию проекта межевания территории.  
Графическая часть.**

Директор

Фальков А.А.









Чертеж материалов по обоснованию проекта межевания территории  
М 1:2000



Территория разработки проекта межевания расположена в границах приаэродромной территории

### Условные обозначения

- |   |  |   |   |
|---|--|---|---|
|  | Границы территории, в отношении которой утвержден проект межевания |  | Граница кадастрового квартала                   |
|  | Границы земельных участков сведения о которых содержатся в ЕГРН    |  | Существующие объекты капитального строительства |
|  | Границы элементов планировочной структуры                          |   |   |

						Документация по планировке территории, расположенной в кадастровом квартале 31:15:1102001 в границах ул. Строителей - ул. Урожайная - ул. Гражданская - ул. Юрия Куценко с. Таврово Тавровского сельского поселения Белгородского района			
Изм.	Кол.уч.	Лист	№Док.	Подп.	Дата				
Разраб.	Колесникова Ю.В.					Проект межевания территории	Стадия	Лист	Листов
Директор	Фальков А.А.						ПМТ	1	1
						Чертеж материалов по обоснованию проекта межевания территории М 1:2000	 ООО "СТРОЙ-ПРАВО"		