

# Сообщение о возможном установлении публичного сервитута

## Администрация Белгородского района

(уполномоченный орган, которым рассматривается ходатайство об установлении публичного сервитута)

## Размещение объекта – Трансформаторная подстанция 1305 ПС Церковная

(цель использования)

№ п/п	Адрес или иное описание местоположения земельного участка (участков), в отношении которого испрашивается публичный сервитут	Кадастровый номер	Категория
1	Россия, р-н Белгородский, с. Красный Октябрь, ул. Юбилейная, 23	31:15:1705007:183  52 кв. м	Населенные пункты

## Администрация Белгородского района

адрес: 308007, Белгородская область, г. Белгород, ул. Шершнева, 1А, кабинет 410  
 время приема: вторник, четверг с 9.00 – 13.00  
 тел. 8 (4722) 34-61-94; адрес электронной почты: belrn@mail.ru

Администрация Краснооктябрьского сельского поселения Белгородского района  
 адрес: 08591 Белгородская область Белгородский район с. Красный Октябрь  
 ул. Гагарина д.35

тел: 8 (4722) 73-47-00; адрес электронной почты: Ad.Krasn.Okt@yandex.ru  
 время приема: согласно графику по предварительной записи

(адреса, по которым заинтересованные лица могут ознакомиться с поступившим ходатайством об установлении публичного сервитута и прилагаемым к нему описанием местоположения границ публичного сервитута, время приема заинтересованных лиц для ознакомления с поступившим ходатайством об установлении публичного сервитута)

## Администрация Белгородского района

адрес: 308007, Белгородская область, г. Белгород, ул. Шершнева, 1А, кабинет 410

в течение 30 дней со дня опубликования данного сообщения в порядке, установленном для официального опубликования (обнародования) правовых актов поселения, городского округа, по месту нахождения земельного участка и (или) земель, в отношении которых подано указанное ходатайство (муниципального района в случае, если такие земельный участок и (или) земли расположены на межселенной территории)

(адрес, по которому заинтересованные лица могут подать заявления об учете прав на земельные участки, а также срок подачи указанных заявлений)

[belrn@mail.ru](mailto:belrn@mail.ru)

<https://krasnooktyabrskoeposelenie-r31.gosweb.gosuslugi.ru>

(официальные сайты в информационно - телекоммуникационной сети «Интернет», на которых размещается сообщение о поступившем ходатайстве об установлении публичного сервитута)

7  
Дополнительно по всем вопросам можно обращаться:

**Администрация Белгородского района**  
адрес: 308007, Белгородская область, г. Белгород, ул. Шершнева, 1А, кабинет 410  
время приема: вторник, четверг с 9.00 – 13.00  
тел. 8 (4722) 34-61-94

8  
Графическое описание местоположения границ публичного сервитута,  
а также перечень координат характерных точек этих границ  
прилагается к сообщению  
(описание местоположения границ публичного сервитута)

# Графическое описание местоположения границ публичного сервитута

## Публичный сервитут для эксплуатации объекта «Трансформаторная подстанция 1305 ПС Церковная» (наименование объекта, местоположение границ которого описано)

Сведения об объекте		
№ п/п	Характеристики объекта	Описание характеристик
1	2	3
1	Местоположение объекта	Белгородская область, Белгородский район, с. Красный Октябрь
2	Площадь объекта $\pm$ величина погрешности определения площади ( $P \pm \Delta P$ ), кв.м.	52 $\pm$ 3
3	Иные характеристики объекта	Ограничения на использование объекта: публичный сервитут на срок 49 лет в интересах публичного акционерного общества «Россети Центр» для эксплуатации объекта «Трансформаторная подстанция 1305 ПС Церковная». Обладатель публичного сервитута: публичное акционерное общество «Россети Центр». Адрес: 308009, г. Белгород, ул. Преображенская, д. 42

## Сведения о местоположении границ объекта

1. Система координат

МСК 31 зона 1

2. Сведения о характерных точках границ объекта

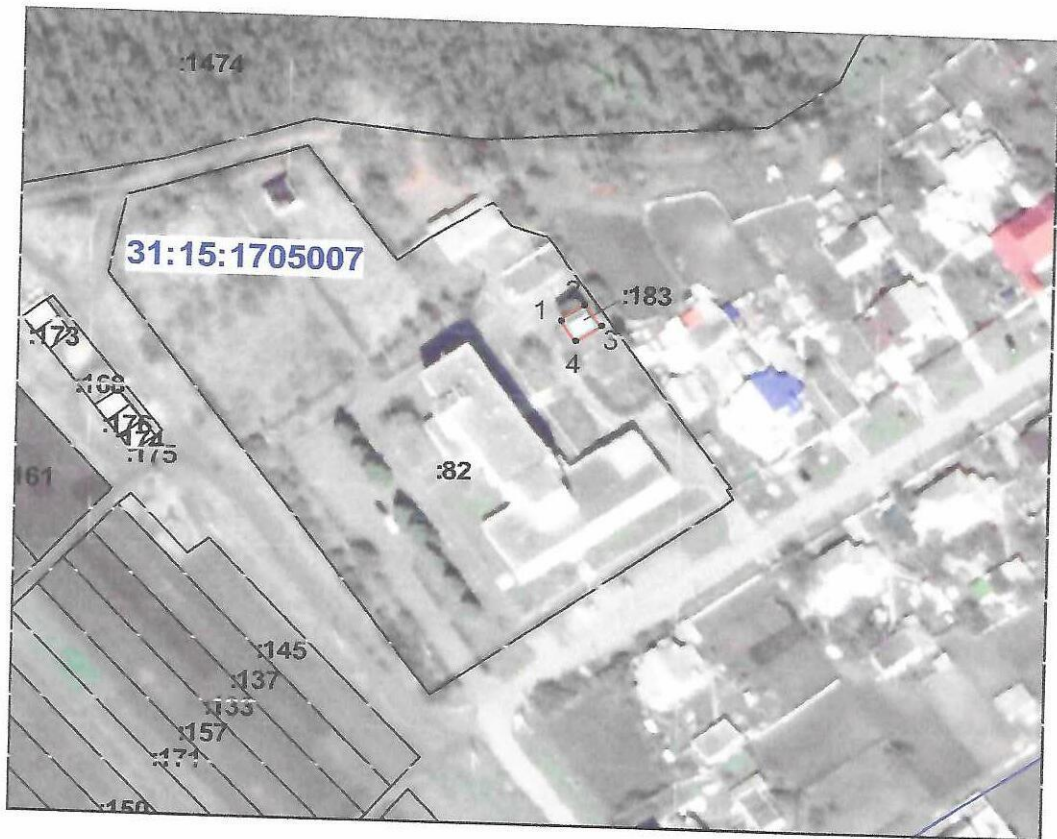
Обозначение характерных точек границ	Координаты, м		Метод определения координат характерной точки	Средняя квадрати- ческая погрешность положения характерной точки ( $M_t$ ), м	Описание обозначения точки на местности (при наличии)
	X	Y			
1	2	3	4	5	6
1	379295.82	1310043.68	Геодезический метод	0.1	-
2	379300.11	1310049.84	Геодезический метод	0.1	-
3	379294.44	1310053.78	Геодезический метод	0.1	-
4	379290.16	1310047.62	Геодезический метод	0.1	-
1	379295.82	1310043.68	Геодезический метод	0.1	-

3. Сведения о характерных точках части (частей) границы объекта

1	2	3	4	5	6
-	-	-	-	-	-



# Схема расположения границ публичного сервитута



Масштаб 1:2000

## Используемые условные знаки и обозначения:

— проектная граница публичного сервитута

— местоположение инженерного сооружения (Трансформаторная подстанция 1305 ПС Церковная)

— граница кадастрового квартала

— граница земельного участка, учтенного в ЕГРН

31:15:1705007 номер кадастрового квартала

:82, :183 номера земельных участков, учтенных в ЕГРН

• 1 характерная точка границы публичного сервитута