

Сообщение о возможном установлении публичного сервитута

1 **Администрация Белгородского района**
(уполномоченный орган, которым рассматривается ходатайство об установлении публичного сервитута)

2 **Размещение объекта: строительство линейного объекта системы газоснабжения являющегося объектом местного значения**
(цель использования)

| № п/п | Адрес или иное описание местоположения земельного участка (участков), в отношении которого испрашивается публичный сервитут | Кадастровый квартал/номер земельного участка | Категория |
|-------|---|--|--|
| 1 | Россия, Белгородский район, южнее пос. Северный | 31:15:0308003:203 | Земли промышленности, энергетики, транспорта, связи, радиовещания, телевидения, информатики, земли для обеспечения космической деятельности, земли обороны, безопасности и земли иного специального назначения |
| 2 | Россия, Белгородский район, г.п. Поселок Северный, тер. Промышленный парк Фабрика, з/у 1 | 31:15:0308003:339 | Земли промышленности, энергетики, транспорта, связи, радиовещания, телевидения, информатики, земли для обеспечения космической деятельности, земли обороны, безопасности и земли иного специального назначения |

4 **Администрация Белгородского района**
адрес: 308007, Белгородская область, г. Белгород, ул. Шершнева, 1А, кабинет 410
время приема: вторник, четверг с 9.00 – 13.00
тел. 8 (4722) 34-61-94; адрес электронной почты: belrn@mail.ru

Администрация городского поселения «Поселок Северный» Белгородского района
Белгородская область, Белгородский район,
пос. Северный, ул. Шоссейная, 22а
тел: 8 (4722) 39-95-16; адрес электронной почты: adm.severnoy@yandex.ru
время приема: согласно графику по предварительной записи

(адреса, по которым заинтересованные лица могут ознакомиться с поступившим ходатайством об установлении публичного сервитута и прилагаемым к нему описанием местоположения границ публичного сервитута, время приема заинтересованных лиц для ознакомления с поступившим ходатайством об установлении публичного сервитута)

5

Администрация Белгородского района

адрес: 308007, Белгородская область, г. Белгород, ул. Шершнева, 1А, кабинет 410

в течение 30 дней со дня опубликования данного сообщения в порядке, установленном для официального опубликования (обнародования) правовых актов поселения, городского округа, по месту нахождения земельного участка и (или) земель, в отношении которых подано указанное ходатайство (муниципального района в случае, если такие земельный участок и (или) земли расположены на межселенной территории)

(адрес, по которому заинтересованные лица могут подать заявления об учете прав на земельные участки, а также срок подачи указанных заявлений)

6

<https://belgorodskij-r31.gosweb.gosuslugi.ru/>
<https://poseloksevernyj-r31.gosweb.gosuslugi.ru>

(официальные сайты в информационно - телекоммуникационной сети «Интернет», на которых размещается сообщение о поступившем ходатайстве об установлении публичного сервитута)

7

Дополнительно по всем вопросам можно обращаться:

Администрация Белгородского района

адрес: 308007, Белгородская область, г. Белгород, ул. Шершнева, 1А, кабинет 410

время приема: вторник, четверг с 9.00 – 13.00

тел. 8 (4722) 34-61-94

8

Графическое описание местоположения границ публичного сервитута, а также перечень координат характерных точек этих границ прилагается к сообщению
(описание местоположения границ публичного сервитута)

ОПИСАНИЕ

местоположения границ объекта:

"Вынос газопровода среднего давления, попадающего в зону реконструкции автомобильной дороги "Спутник-ул. Сумская-ул. Чичерина-Ротонда"

(наименование объекта, местоположение границ которого описано (далее объект))

Раздел 1

Сведения об объекте

| № п/п | Характеристики объекта | Описание характеристик |
|-------|--|--|
| 1 | 2 | 3 |
| 1 | Местоположение объекта | Белгородская область, р-н Белгородский, южнее пос. Северный |
| 2 | Площадь объекта +/- величина погрешности определения площади (Р+/- Дельта Р) | 74 ± 15 кв. м |
| 3 | Иные характеристики объекта | Публичный сервитут в целях использования земельных участков для строительства объекта "Вынос газопровода среднего давления, попадающего в зону реконструкции автомобильной дороги "Спутник-ул. Сумская-ул. Чичерина-Ротонда" |

Раздел 2

Сведения о местоположении границ объекта

"Вынос газопровода среднего давления, попадающего в зону реконструкции автомобильной дороги "Спутник-ул. Сумская-ул. Чичерина-Ротонда"

1. Система координат

2. Сведения о характерных точках границ объекта

| Обозначение характерных точек границ | Координаты, м | | Метод определения координат характерной точки | Средняя квадратическая погрешность положения характерной точки (M _t), м | Описание обозначения точки на местности (при наличии) |
|--------------------------------------|---------------|------------|---|---|---|
| | X | Y | | | |
| 1 | 2 | 3 | 4 | 5 | 6 |
| 1 | 402262,23 | 1326639,98 | Аналитический метод | 0,1 | - |
| 2 | 402276,27 | 1326639,82 | Аналитический метод | 0,1 | - |
| 3 | 402276,33 | 1326639,16 | Аналитический метод | 0,1 | - |
| 4 | 402280,33 | 1326639,34 | Аналитический метод | 0,1 | - |
| 5 | 402279,95 | 1326643,78 | Аналитический метод | 0,1 | - |
| 6 | 402262,08 | 1326643,98 | Аналитический метод | 0,1 | - |
| 1 | 402262,23 | 1326639,98 | Аналитический метод | 0,1 | - |

3. Сведения о характерных точках части (частей) границы объекта

| 1 | 2 | 3 | 4 | 5 | 6 |
|---|---|---|---|---|---|
| | | | | | |

Схема расположения границ публичного сервитута
в целях использования земельных участков для строительства объекта:
"Вынос газопровода среднего давления, попадающего в зону реконструкции автомобильной дороги
"Спутник-ул. Сумская-ул. Чичерина-Ротонда"



Масштаб 1:1000

УСЛОВНЫЕ ОБОЗНАЧЕНИЯ:



граница территории, в отношении которой устанавливается публичный сервитут

!

характерная точка границы территории, в отношении которой устанавливается публичный сервитут

31:15:0308003:203

граница и номер земельного участка установленная в соответствии с Федеральным законодательством и включенная в ЕГРН

31:15:0308003

граница и номер кадастрового квартала

ОПИСАНИЕ
местоположения границ

объекта: "Вынос газопровода среднего давления, попадающего в зону реконструкции автомобильной дороги "Спутник-ул. Сумская-ул. Чичерина-Ротонда"

(наименование объекта, местоположение границ которого описано (далее объект))

Раздел 1
Сведения об объекте

| № п/п | Характеристики объекта | Описание характеристик |
|-------|--|--|
| 1 | 2 | 3 |
| 1 | Местоположение объекта | Белгородская область, р-н Белгородский, г.п. Поселок Северный, тер. Промышленный парк Фабрика, з/у1 |
| 2 | Площадь объекта +/- величина погрешности определения площади (P+/- Дельта P) | 112 ± 18 кв. м |
| 3 | Иные характеристики объекта | Публичный сервитут в целях использования земельных участков для строительства объекта "Вынос газопровода среднего давления, попадающего в зону реконструкции автомобильной дороги "Спутник-ул. Сумская-ул. Чичерина-Ротонда" |

Раздел 2

Сведения о местоположении границ объекта

"Вынос газопровода среднего давления, попадающего в зону реконструкции автомобильной дороги "Спутник-ул. Сумская-ул. Чичерина-Ротонда"

1. Система координат МСК-31, зона 1

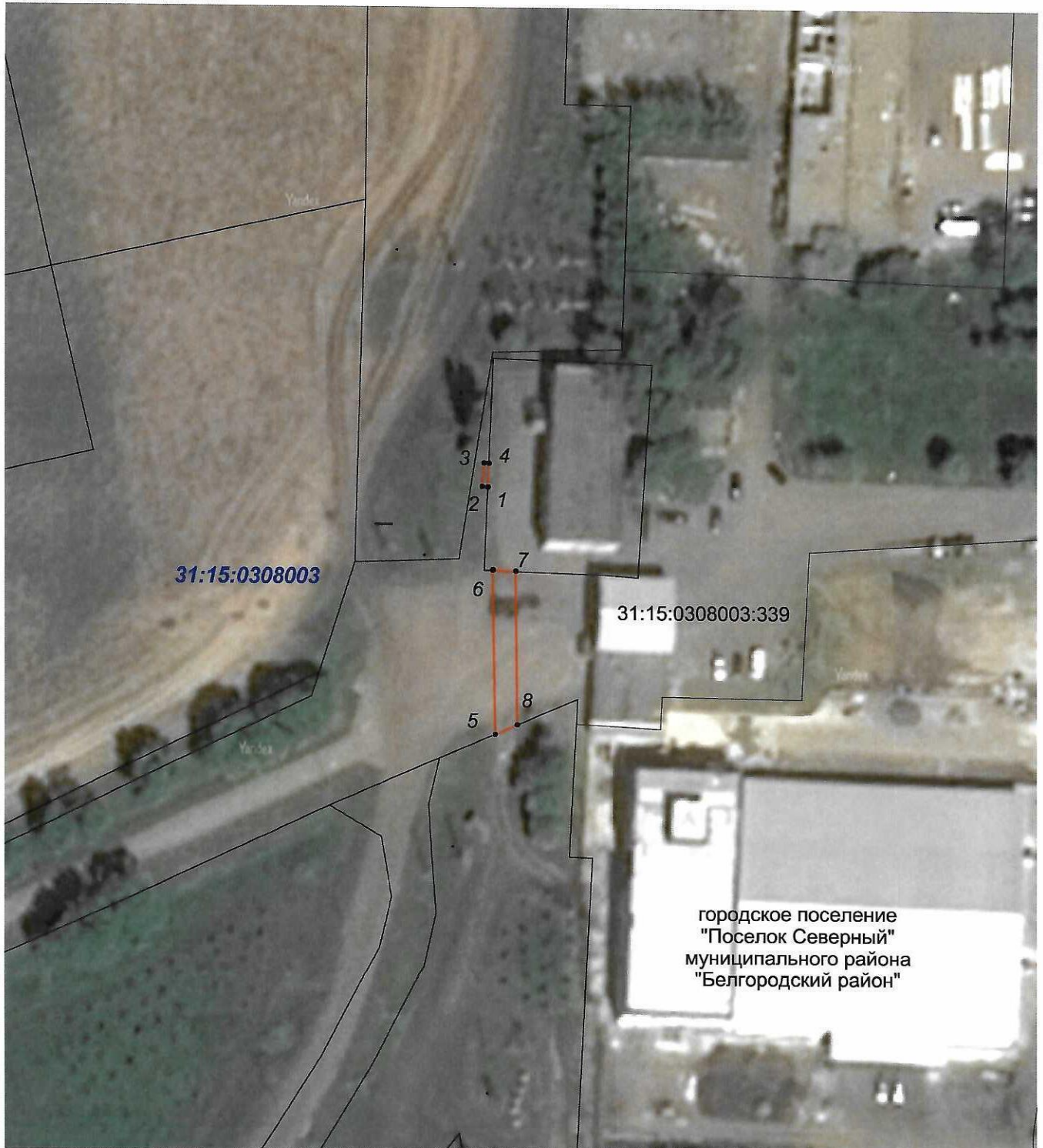
2. Сведения о характерных точках границ объекта

| Обозначение характерных точек границ | Координаты, м | | Метод определения координат характерной точки | Средняя квадратическая погрешность положения характерной точки (Mt), м | Описание обозначения точки на местности (при наличии) |
|--------------------------------------|---------------|------------|---|--|---|
| | X | Y | | | |
| 1 | 2 | 3 | 4 | 5 | 6 |
| 5 | 402233,99 | 1326640,39 | Аналитический метод | 0,1 | - |
| 6 | 402262,22 | 1326639,98 | Аналитический метод | 0,1 | - |
| 7 | 402262,07 | 1326643,98 | Аналитический метод | 0,1 | - |
| 8 | 402235,66 | 1326644,27 | Аналитический метод | 0,1 | - |
| 5 | 402233,99 | 1326640,39 | Аналитический метод | 0,1 | - |
| 1 | 402276,33 | 1326639,15 | Аналитический метод | 0,1 | - |
| 2 | 402276,42 | 1326638,14 | Аналитический метод | 0,1 | - |
| 3 | 402280,40 | 1326638,48 | Аналитический метод | 0,1 | - |
| 4 | 402280,33 | 1326639,32 | Аналитический метод | 0,1 | - |
| 1 | 402276,33 | 1326639,15 | Аналитический метод | 0,1 | - |

3. Сведения о характерных точках части (частей) границы объекта

| 1 | 2 | 3 | 4 | 5 | 6 |
|---|---|---|---|---|---|
| | | | | | |

Схема расположения границ публичного сервитута
в целях использования земельных участков для строительства объекта:
"Вынос газопровода среднего давления, попадающего в зону реконструкции автомобильной дороги
"Спутник-ул. Сумская-ул. Чичерина-Ротонда"



Масштаб 1:1000

УСЛОВНЫЕ ОБОЗНАЧЕНИЯ:



граница территории, в отношении которой устанавливается публичный сервитут

1

характерная точка границы территории, в отношении которой устанавливается публичный сервитут

31:15:0308003:339

граница и номер земельного участка
установленная в соответствии с Федеральным
законодательством и включенная в ЕГРН

31:15:0308003

граница и номер кадастрового квартала