

Сообщение о возможном установлении публичного сервитута

1	<u>Администрация Белгородского района</u> (уполномоченный орган, которым рассматривается ходатайство об установлении публичного сервитута)			
2	<u>Эксплуатация существующего сооружения: ВЛ 10 кВ № 6 ПС Беловское отпайка 15</u> (цель использования)			
3	№ п/п	Адрес или иное описание местоположения земельного участка (участков), в отношении которого испрашивается публичный сервитут	Кадастровый квартал/номер земельного участка	Категория
	1	Белгородская обл., Белгородский р-н, юго-западная часть кадастрового квартала 31:15:0905010	31:15:0905010	Земли населенных пунктов
4	<p style="text-align: center;"> Администрация Белгородского района адрес: 308007, Белгородская область, г. Белгород, ул. Шершнева, 1А, кабинет 410 время приема: вторник, четверг с 9.00 – 13.00 тел. 8 (4722) 34-61-94; адрес электронной почты: belm@mail.ru </p> <p style="text-align: center;"> Администрация Беловского сельского поселения Белгородского района 308517, Белгородская область, Белгородский район, с. Беловское, ул. Центральная, д 1Б тел: 8 (4722) 29 -10 -85, 29-10-22; адрес электронной почты: admbelovsksp@yandex.ru время приема: согласно графику по предварительной записи </p> <p style="text-align: center;"> (адреса, по которым заинтересованные лица могут ознакомиться с поступившим ходатайством об установлении публичного сервитута и прилагаемым к нему описанием местоположения границ публичного сервитута, время приема заинтересованных лиц для ознакомления с поступившим ходатайством об установлении публичного сервитута) </p>			
5	<p style="text-align: center;"> Администрация Белгородского района адрес: 308007, Белгородская область, г. Белгород, ул. Шершнева, 1А, кабинет 410 </p> <p style="text-align: center;"> в течение 30 дней со дня опубликования данного сообщения в порядке, установленном для официального опубликования (обнародования) правовых актов поселения, городского округа, по месту нахождения земельного участка и (или) земель, в отношении которых подано указанное ходатайство (муниципального района в случае, если такие земельный участок и (или) земли расположены на межселенной территории) </p> <p style="text-align: center;"> (адрес, по которому заинтересованные лица могут подать заявления об учете прав на земельные участки, а также срок подачи указанных заявлений) </p>			
6	<p style="text-align: center;"> https://belgorodskij-r31.gosweb.gosuslugi.ru/ https://belovskoeposelenie-r31.gosweb.gosuslugi.ru/ </p> <p style="text-align: center;"> (официальные сайты в информационно - телекоммуникационной сети «Интернет», на которых размещается сообщение о поступившем ходатайстве об установлении публичного сервитута) </p>			

7	<p>Дополнительно по всем вопросам можно обращаться:</p> <p>Администрация Белгородского района адрес: 308007, Белгородская область, г. Белгород, ул. Шершнева, 1А, кабинет 410 время приема: вторник, четверг с 9.00 – 13.00 тел. 8 (4722) 34-61-94</p>
8	<p>Графическое описание местоположения границ публичного сервитута, а также перечень координат характерных точек этих границ прилагается к сообщению (описание местоположения границ публичного сервитута)</p>

ОПИСАНИЕ МЕСТОПОЛОЖЕНИЯ ГРАНИЦ
публичного сервитута ВЛ 10кВ № 6 ПС Беловское отпайка 15
(наименование объекта, местоположение границ которого описано)





Раздел 1

Сведения об объекте		
№ п/п	Характеристика объекта	Описание характеристик
1	2	3
1	Местоположение объекта	Белгородская область, р-н Белгородский
2	Площадь объекта +/- величина погрешности определения площади (P +/- ΔP)	741 м ² +/- 5 м ²
3	Иные характеристики объекта	Публичный сервитут на основании существования инженерного сооружения: ВЛ 10кВ № 6 ПС Беловское отпайка 15 сроком действия 49 лет в интересах филиала ПАО «Россети Центр» - «Белгородэнерго»

Местоположение публичного сервитута: Белгородская область, р-н Белгородский			
Система координат		МСК-31 зона 1	
Метод определения координат		Метод спутниковых геодезических измерений (определений)	
Обозначение характерных точек границ публичного сервитута	Координаты, м		
	X	Y	Средняя квадратическая погрешность положения характерных точек (M _t), м
1	2	3	4
1	393175.22	1338627.65	0.10
2	393176.09	1338628.55	0.10
3	393176.41	1338629.76	0.10
4	393176.10	1338630.98	0.10
5	393175.25	1338631.89	0.10
6	393136.77	1338656.27	0.10
7	393098.09	1338681.25	0.10
8	393113.25	1338722.05	0.10
9	393115.44	1338727.10	0.10
10	393115.60	1338728.59	0.10
11	393115.05	1338729.71	0.10
12	393114.02	1338730.43	0.10
13	393112.78	1338730.56	0.10
14	393111.63	1338730.07	0.10
15	393110.86	1338729.08	0.10
16	393108.57	1338723.79	0.10
17	393092.71	1338681.10	0.10
18	393092.85	1338679.05	0.10
19	393093.69	1338678.13	0.10
20	393134.07	1338652.06	0.10
21	393172.57	1338627.67	0.10
22	393174.02	1338627.28	0.10
1	393175.22	1338627.65	0.10



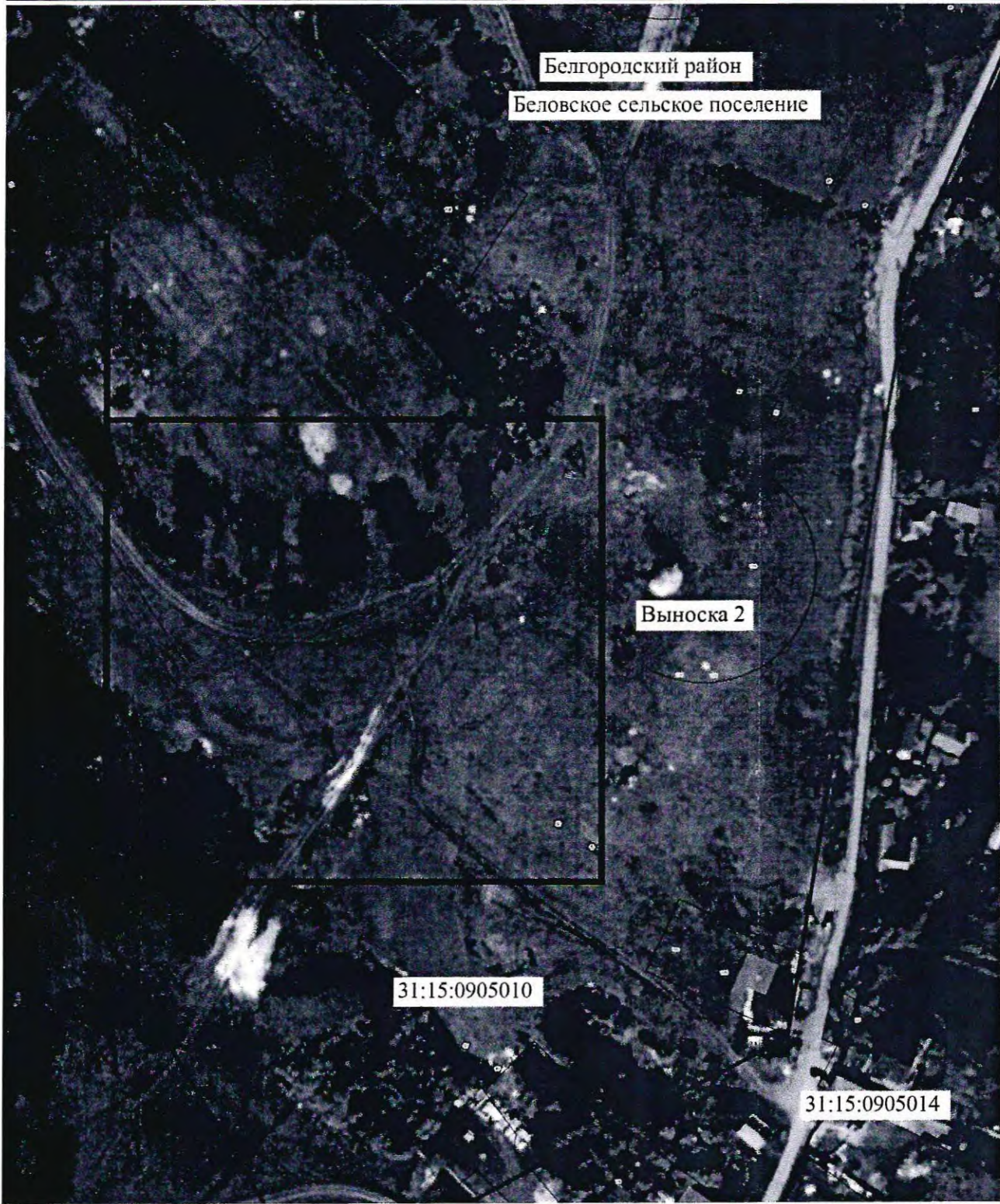
Используемые условные знаки и обозначения:

-  - обозначение границы муниципального образования
-  - обозначение границы кадастрового квартала по сведениям ЕГРН
-  - обозначение границы публичного сервитута
-  - обозначение объекта электросетевого хозяйства
- 62:00:0000000** - обозначение номера кадастрового квартала
- Белгородский - обозначение муниципального образования

Раздел 3

План границ объекта

Обзорная схема границ объекта



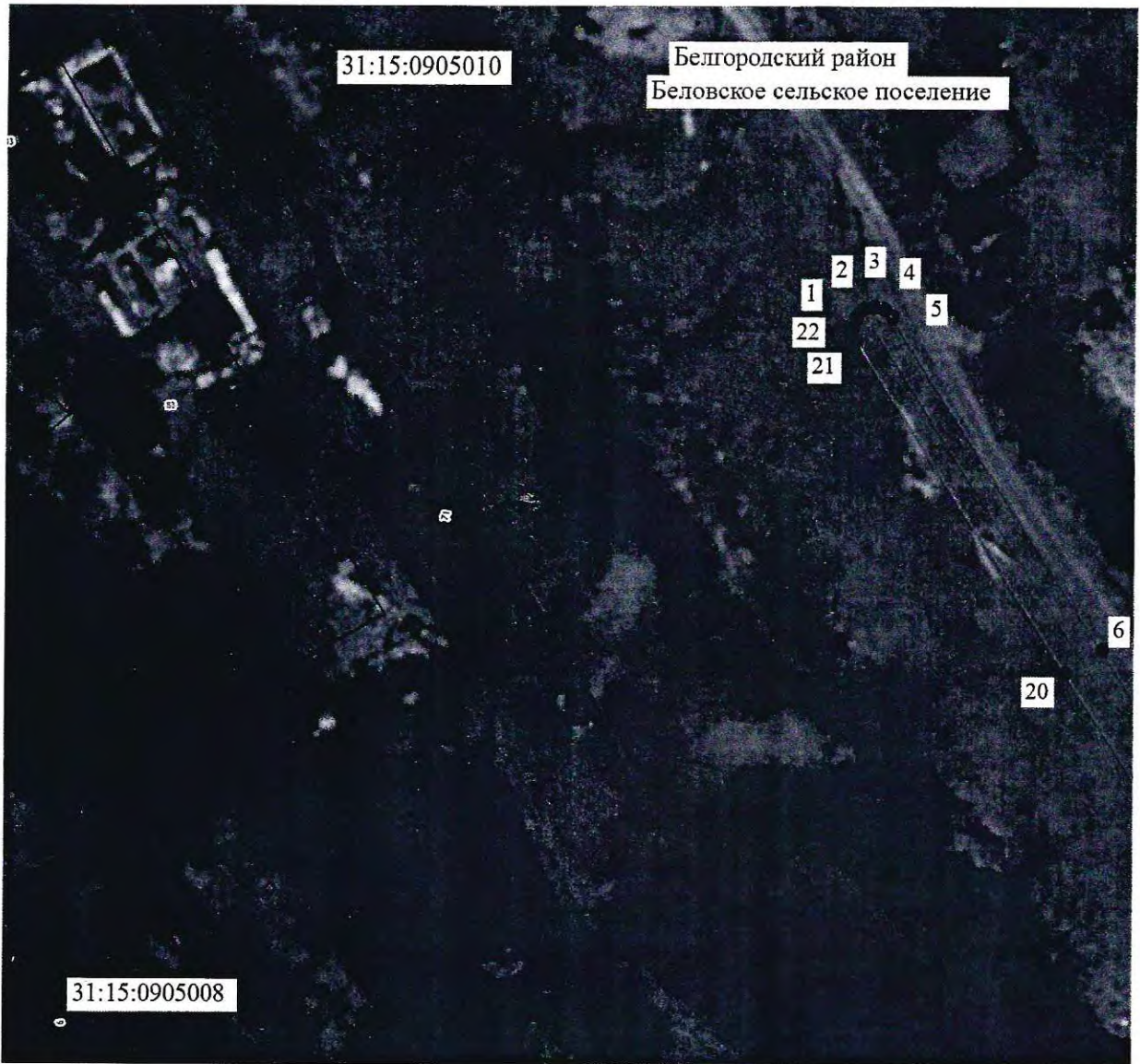
Масштаб 1:1500



Подпись _____
Место для оттиска печати (при наличии) лица, составившего описание местоположения границ

О.С. Мацагора Дата «13» декабря 2021 г.

Раздел 3
План границ объекта



Масштаб 1:800



Используемые условные знаки и обозначения:

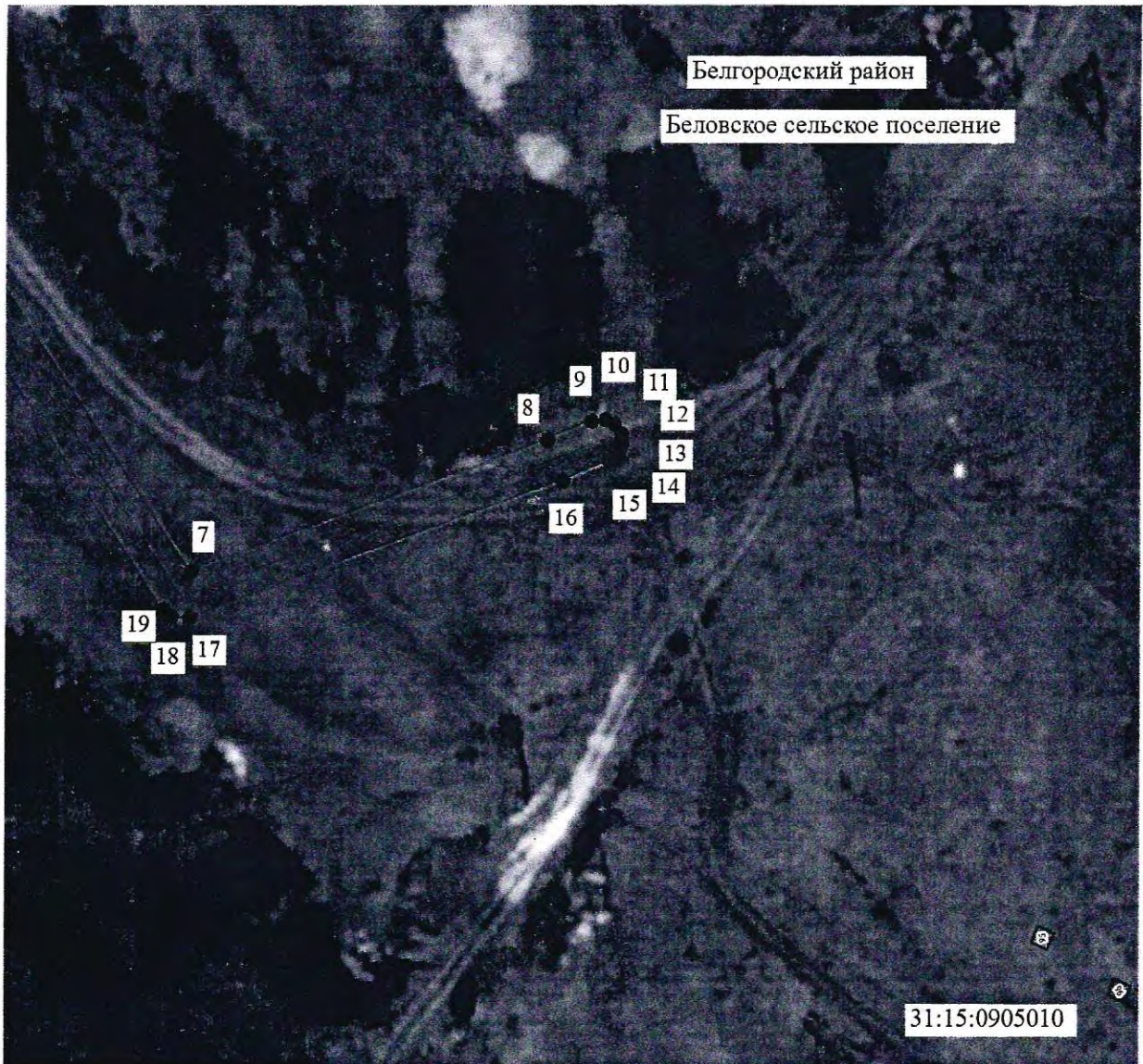
- обозначение границы муниципального образования
- обозначение границы кадастрового квартала по сведениям ЕГРН
- обозначение границы публичного сервитута
- обозначение объекта электросетевого хозяйства
- обозначение характерной точки публичного сервитута
- 62:00:0000000** - обозначение номера кадастрового квартала
- Белгородский - обозначение муниципального образования



Подпись: Мацагора / О.С. Мацагора Дата «13» декабря 2021 г.
Место для оттиска печати (при наличии) лица, составившего описание местоположения границ объекта

Раздел 3

План границ объекта



Масштаб 1:800

Используемые условные знаки и обозначения:

- обозначение границы муниципального образования
- обозначение границы кадастрового квартала по сведениям ЕГРН
- обозначение границы публичного сервитута
- обозначение объекта электросетевого хозяйства
- обозначение характерной точки публичного сервитута
- 62:00:0000000 - обозначение номера кадастрового квартала
- Белгородский - обозначение муниципального образования



Подпись *Мацагора* О.С. Мацагора Дата «13» декабря 2021 г.
Место для оттиска печати (при наличии) лица, составившего описание местоположения границ объекта