

Сообщение о возможном установлении публичного сервитута

1	<p><u>Администрация Белгородского района</u></p> <p>(уполномоченный орган, которым рассматривается ходатайство об установлении публичного сервитута)</p>			
2	<p><u>Эксплуатация существующего сооружения: ВЛ 0,4 кВ № 1 СТП 801 ПС Бессоновка</u></p> <p>(цель использования)</p>			
3	№ п/п	<p>Адрес или иное описание местоположения земельного участка (участков), в отношении которого испрашивается публичный сервитут</p>	<p>Кадастровый квартал/номер земельного участка</p>	<p>Категория</p>
	1	<p>Белгородская обл., Белгородский р-н, юго-восточная часть кадастрового квартала 31:15:1401002</p>	31:15:1401002	<p>Земли сельскохозяйственного назначения</p>
4	<p style="text-align: center;">Администрация Белгородского района</p> <p style="text-align: center;">адрес: 308007, Белгородская область, г. Белгород, ул. Шершнева, 1А, кабинет 410 время приема: вторник, четверг с 9.00 – 13.00 тел. 8 (4722) 34-61-94; адрес электронной почты: belrn@mail.ru</p> <p style="text-align: center;">Администрация Веселолопанского сельского поселения Белгородского района</p> <p style="text-align: center;">адрес: 308501, Белгородская область, Белгородский район, с. Веселая Лопань, ул. Гагарина, д.5 тел: 8 (4722) 38-22-72, 38-22-24; адрес электронной почты: vlopan@be.belregion.ru время приема: согласно графику по предварительной записи</p> <p>(адреса, по которым заинтересованные лица могут ознакомиться с поступившим ходатайством об установлении публичного сервитута и прилагаемым к нему описанием местоположения границ публичного сервитута, время приема заинтересованных лиц для ознакомления с поступившим ходатайством об установлении публичного сервитута)</p>			
5	<p style="text-align: center;">Администрация Белгородского района</p> <p style="text-align: center;">адрес: 308007, Белгородская область, г. Белгород, ул. Шершнева, 1А, кабинет 410</p> <p>в течение 30 дней со дня опубликования данного сообщения в порядке, установленном для официального опубликования (обнародования) правовых актов поселения, городского округа, по месту нахождения земельного участка и (или) земель, в отношении которых подано указанное ходатайство (муниципального района в случае, если такие земельный участок и (или) земли расположены на межселенной территории)</p> <p>(адрес, по которому заинтересованные лица могут подать заявления об учете прав на земельные участки, а также срок подачи указанных заявлений)</p>			
6	<p><u>https://belgorodskij-r31.gosweb.gosuslugi.ru/</u></p> <p><u>https://veselolopanskoeposelenie-r31.gosweb.gosuslugi.ru/</u></p> <p>(официальные сайты в информационно - телекоммуникационной сети «Интернет», на которых размещается сообщение о поступившем ходатайстве об установлении публичного сервитута)</p>			

7	<p>Дополнительно по всем вопросам можно обращаться:</p> <p>Администрация Белгородского района адрес: 308007, Белгородская область, г. Белгород, ул. Шершнева, 1А, кабинет 410 время приема: вторник, четверг с 9.00 – 13.00 тел. 8 (4722) 34-61-94</p>
8	<p>Графическое описание местоположения границ публичного сервитута, а также перечень координат характерных точек этих границ прилагается к сообщению (описание местоположения границ публичного сервитута)</p>

2

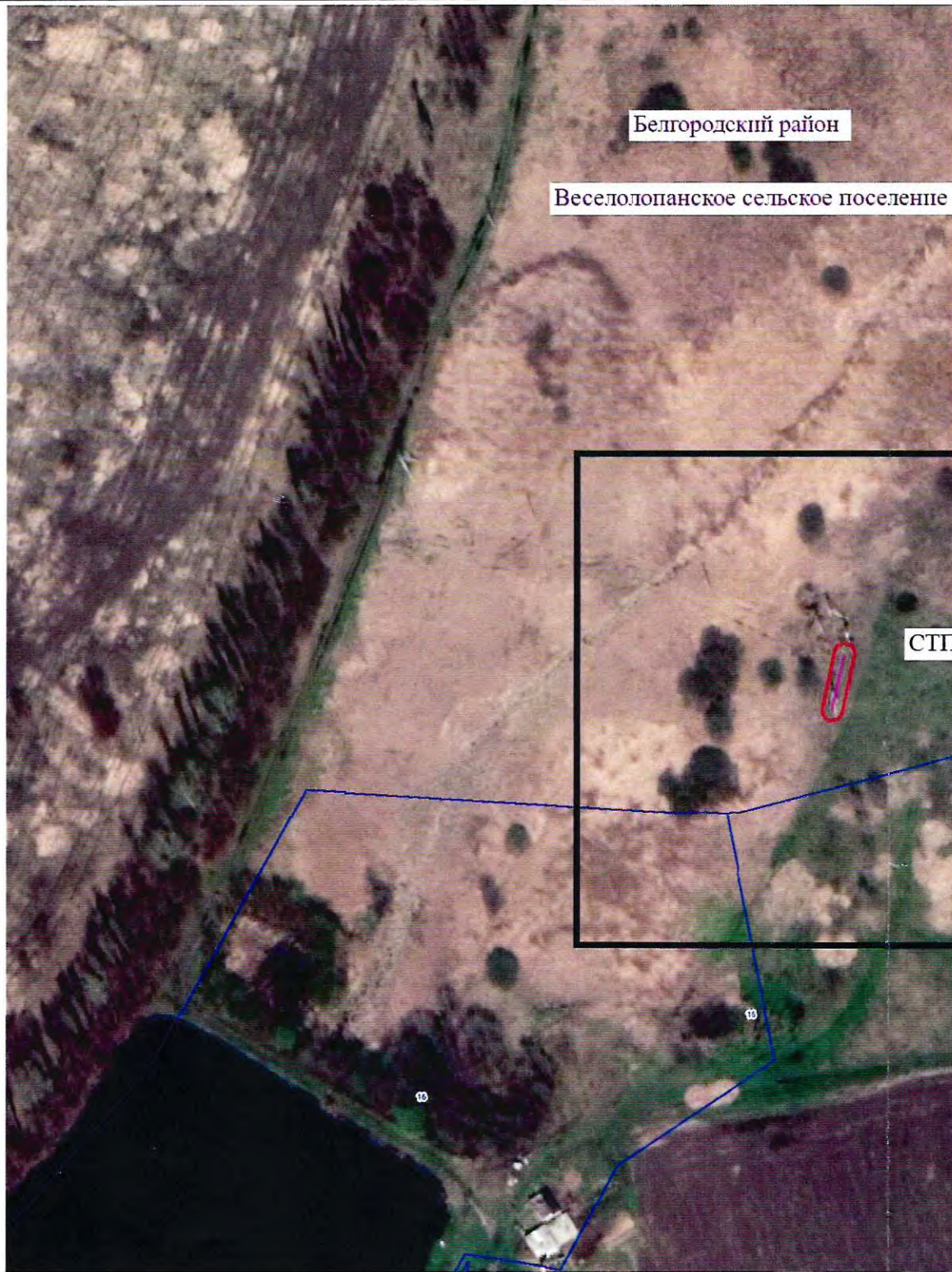
7

ОПИСАНИЕ МЕСТОПОЛОЖЕНИЯ ГРАНИЦ
публичного сервитута ВЛ 0,4кВ № 1 СТП 801 ПС Бессоновка
(наименование объекта, местоположение границ которого описано)





Раздел 1

Сведения об объекте		
№ п/п	Характеристика объекта	Описание характеристик
1	2	3
1	Местоположение объекта	Белгородская область, р-н Белгородский
2	Площадь объекта +/- величина погрешности определения площади (P +/- ΔP)	91 м ² +/- 2 м ²
3	Иные характеристики объекта	Публичный сервитут на основании существования инженерного сооружения: ВЛ 0,4кВ № 1 СТП 801 ПС Бессоновка сроком действия 49 лет в интересах филиала ПАО «Россети Центр» - «Белгородэнерго»

Местоположение публичного сервитута: Белгородская область, р-н Белгородский			
Система координат		МСК-31 зона 1	
Метод определения координат		Метод спутниковых геодезических измерений (определений)	
Обозначение характерных точек границ публичного сервитута	Координаты, м		
	X	Y	Средняя квадратическая погрешность положения характерных точек (M _t), м
1	2	3	4
1	387660.90	1312439.57	0.10
2	387662.21	1312440.31	0.10
3	387662.81	1312441.41	0.10
4	387662.79	1312442.66	0.10
5	387662.18	1312443.75	0.10
6	387661.11	1312444.40	0.10
7	387659.86	1312444.45	0.10
8	387645.73	1312441.43	0.10
9	387644.42	1312440.69	0.10
10	387643.82	1312439.59	0.10
11	387643.84	1312438.34	0.10
12	387644.45	1312437.25	0.10
13	387645.52	1312436.60	0.10
14	387646.77	1312436.55	0.10
1	387660.90	1312439.57	0.10



Используемые условные знаки и обозначения:

-  - обозначение границы муниципального образования
-  - обозначение границы кадастрового квартала по сведениям ЕГРН
-  - обозначение границы публичного сервитута
-  - обозначение объекта электросетевого хозяйства
- 62:00:0000000** - обозначение номера кадастрового квартала
- Белгородский - обозначение муниципального образования

Масштаб 1:1500

Раздел 3

План границ объекта

Обзорная схема границ объекта

Белгородский район

Селопанское сельское поселение

СТП 801

Выноска I

31:15:1401002

Масштаб 1:1500



Подпись _____ / О.С. Мацагора Дата «10» август
Место для оттиска печати (при наличии) лица, составившего описание местоположения



Раздел 3
План границ объекта



Масштаб 1:800



Используемые условные знаки и обозначения:

-  - обозначение границы муниципального образования
-  - обозначение границы кадастрового квартала по сведениям ЕГРН
-  - обозначение границы публичного сервитута
-  - обозначение объекта электросетевого хозяйства
-  - обозначение характерной точки охранный зоны
- 62:00:0000000 - обозначение номера кадастрового квартала
- Белгородский - обозначение муниципального образования

Выноска 1 из 1



Подпись _____ / О.С. Мацагора Дата «10» августа 2021 г.
Место для оттиска печати (при наличии) лица, составившего описание местоположения границ объекта