

Инструкция по поиску земельных участков и подаче заявления через сервис Публичной кадастровой карты

Сервис «Земля для стройки» позволяет гражданам и юридическим лицам взаимодействовать с органами исполнительной власти по вопросам предоставления земельных участков под жилищное строительство. Однако, не все знают, как пользоваться «электронным помощником».

1. Для поиска земельных участков и территорий следует зайти на сайт Публичной кадастровой карты (<https://pkk.rosreestr.ru>) и настроить ее для работы с участками и территориями, кликнув мышкой значок «Меню» и выбрать «Земля для стройки».

2. В результате на карте появится индикация синего цвета. Далее на карте необходимо выбрать регион, приблизив специальными кнопками «+» или «-».

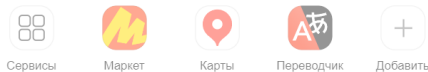
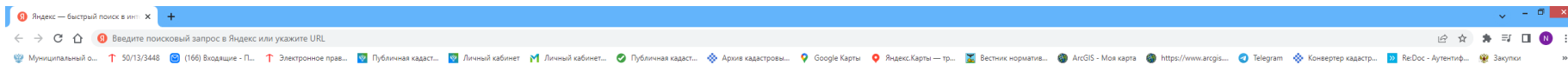
3. Затем следует выбрать вкладку «Земля для стройки» и вести в строку поиска без пробелов номер региона, двоеточие и звездочку (в нашем случае - 31:*). Для Белгородского района – 31:15:*

4. Из открывшегося перечня выбрать любой понравившийся земельный участок. Тут же можно получить всю информацию о нем: кадастровый номер, адрес, статус, кадастровую стоимость и т.д., а также запросить выписку из ЕГРН. Для этого необходимо перейти во вкладку «Услуги».

В вкладке «Строительство» отражены дополнительные сведения о земельном участке (например, наличие инженерных коммуникаций и др.).

5. Для приобретения земельного участка в жилищное строительство необходимо нажать «Подать обращение» в открывшемся информационном окне, заполнить специальную форму (обязательными для заполнения являются следующие поля: фамилия, имя, отчество и контактные данные лица-заявителя), затем необходимо кликнуть «мышкой» на значок «Отправить».

1.



Публичная кадастровая карта ✕ Найти

- 🕒 публичная кадастровая карта ✕
- 🔍 публичная кадастровая карта белгорода
- 🔍 публичная кадастровая карта белгородской области 2024г
- 🔍 публичная кадастровая карта белгородской области
- 🔍 публичная кадастровая карта росреестра
- 🔍 публичная кадастровая карта воронеж
- 🔍 публичная-кадастровая-карта.рф 2024 белгородская область

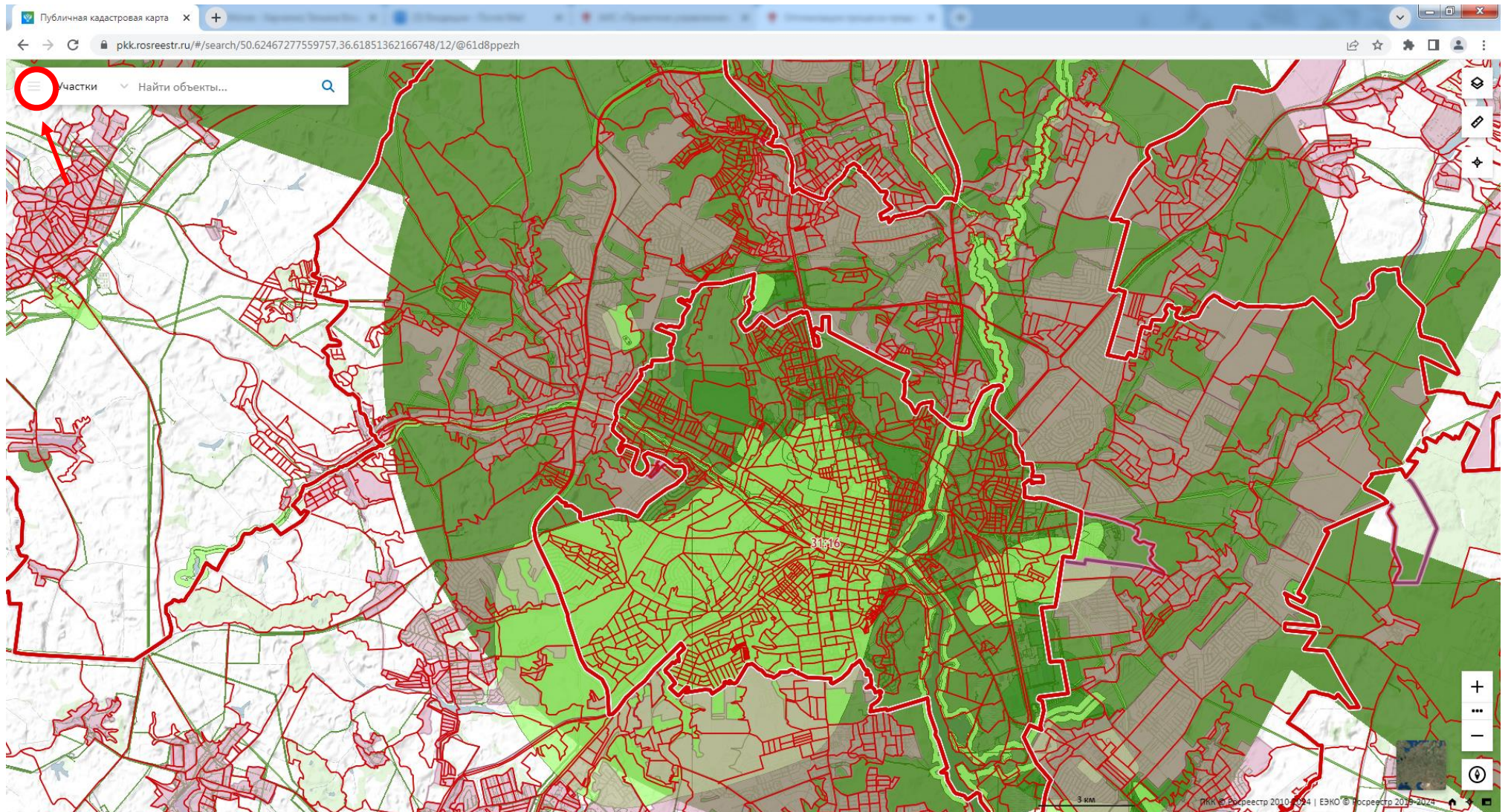


2.

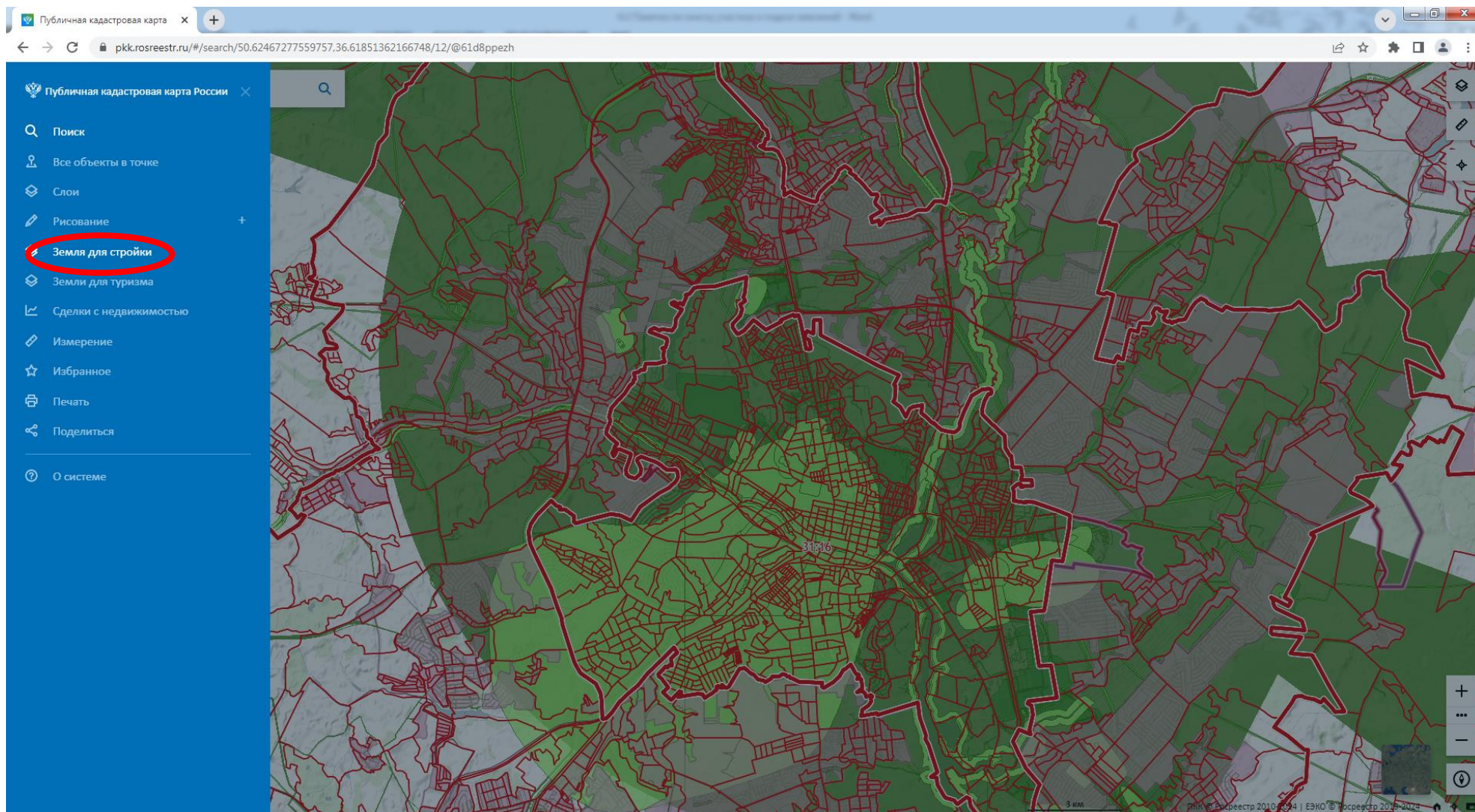
The image shows a search engine results page for the query "публичная кадастровая карта". The search bar at the top contains the text "публичная кадастровая карта" and has a search button. Below the search bar, there are several search results listed in a vertical column. Each result includes a small icon, a title, a URL, and a brief description. The results are as follows:

- Публичная кадастровая карта**
pkk.rosreestr.ru
Режим обучения познакомит вас с возможностями приложения Публичная кадастровая карта РФ.
- Публичная кадастровая карта - Россия 2024 года**
egpr365.ru > Россия
На публичной кадастровой карте (ПКК) вы можете найти любой земельный участок, здание (дом) или сооружение, которые поставлены на...
- Публичная кадастровая карта**
roskadaster.com > Публичная кадастровая карта
Публичная кадастровая карта - онлайн-сервис, в котором в графической и текстовой форме воспроизводятся сведения...
- Публичная кадастровая карта России**
egrms.ru > map
Публичная кадастровая карта новой версии позволяет находить информацию о земельных участках и постройках в режиме онлайн.
Амурская область · Алтайский край · Крым · Москва · Дагестан
- Публичная Кадастровая Карта России ПКК**
egprinfo.org > kadmap
Публичная кадастровая карта Российской Федерации 2024 года с полными данными о недвижимости и указанием межевания земельных участков...
- Публичная кадастровая карта 2024**
росреестра-выписка.рус > кадастровая_карта
Поиск объектов недвижимости на кадастровой карте по адресу, координатам или кадастровому номеру.
- Публичная кадастровая карта: Белгородская обл. - 2024**
311ml6.ru > pkk
Справочная информация по кадастровому номеру, кадастровой стоимости и другой информации из ЕФРН.
- Кадастровая карта | Сервис ППК Роскадастр и Росреестра**
kadastr.ru > services/publicnaya-kadastrovaya-...
Узнать кадастровую стоимость, площадь, назначение объекта недвижимости и просто поиграть с картой: найти свой дом, посмотреть на него со...
- Публичная кадастровая карта — Википедия**
ru.wikipedia.org > wiki/Публичная_кадастровая_карта
«Публичная кадастровая карта» — бесплатный веб-сервис, предназначенный для получения информации о всех зарегистрированных объектах недвижимости (их кадастровым границам)...
РКН: иностранный владелец ресурса нарушает закон РФ
- Публичная кадастровая карта**
alrkadastr.ru
Публичная кадастровая карта России представляет собой онлайн-сервис, который позволяет найти объекты капитального строительства, участки земли...
+7 (495) 150-XX-XX Показать

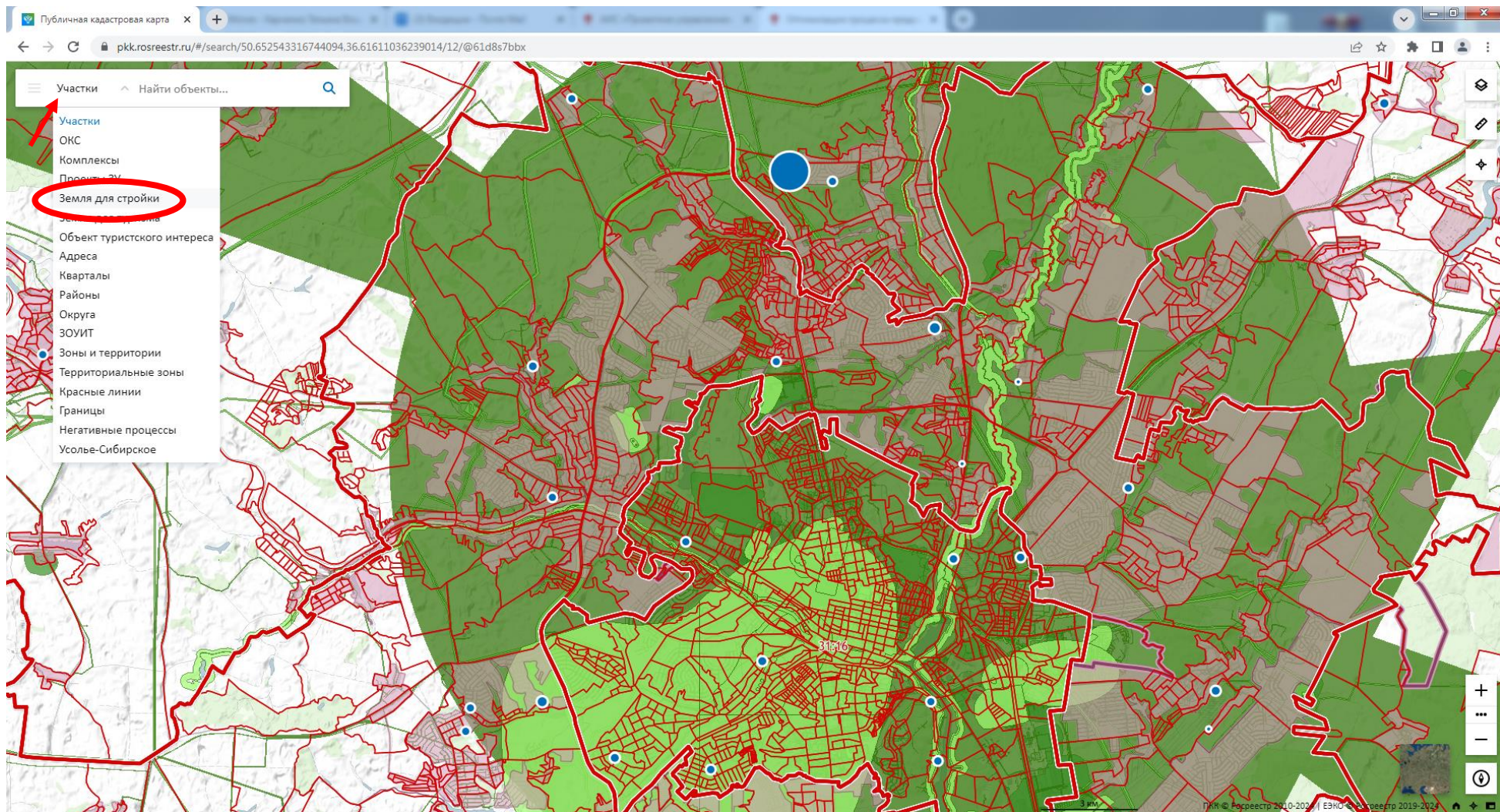
3.



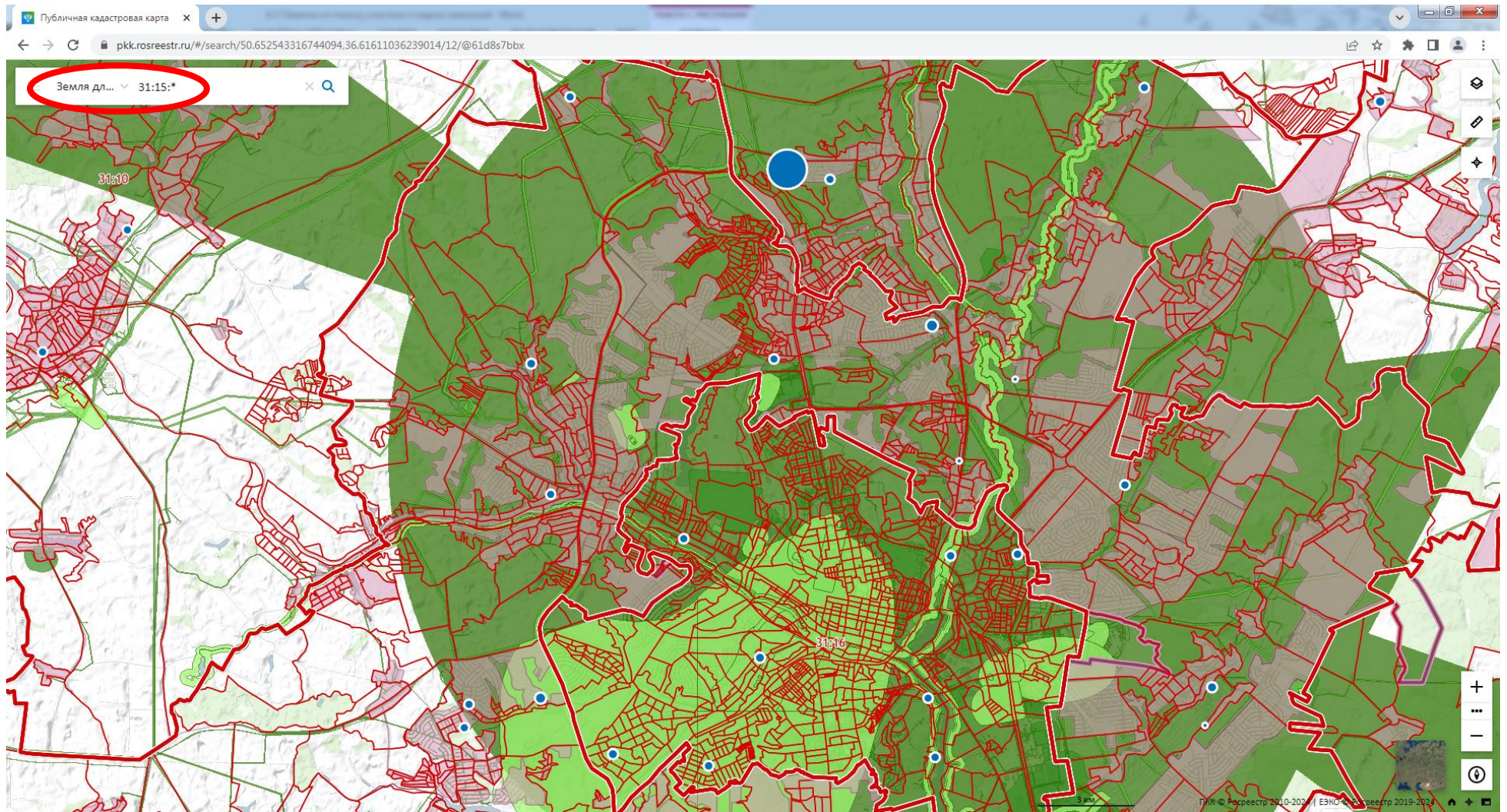
4.



5.



6.



7.

Публичная кадастровая карта

pkk.rosreestr.ru/#/search/50.652543316744094.36.61611036239014/12/@61d8s7bbx?text=31%3A15%3A%2a&type=25

Земля дл... 31:15:*

109 объектов найдено

- 31:15:0102002:У158
Березово
- 31:15:0000000:1865
Белгородская область, р-н Белгородский, с. Салтыково, ул. Широкая, 6а
- 31:15:0303002:530
Российская Федерация, Белгородская область, м. р-н Белгородский район Белгородский области, Беломестненское сельское поселение, с. Шишино, ул....
- 31:15:0308001:2133
Российская Федерация, Белгородская обл., Белгородский м. р-н, г. п. Поселок Северный, пгт. Северный, ул. Воинской Славы, з/у 63
- 31:15:0308001:2137
Российская Федерация, Белгородская обл., Белгородский м. р-н, г. п. Поселок Северный, пгт. Северный, ул. Знаменская, з/у 32
- 31:15:0308001:2139
Российская Федерация, Белгородская обл., Белгородский м. р-н, г. п. Поселок Северный, пгт. Северный, ул. Радости, з/у 2
- 31:15:0308001:2147
Российская Федерация, Белгородская обл., Белгородский м. р-н, г. п. Поселок Северный, пгт. Северный, ул. Радости, з/у 10
- 31:15:0516002:2919
Российская Федерация, Белгородская область, муниципальный район Белгородский, с. п. Стрелецкое, с. Стрелецкое, ул. Казанская, земельный...
- 31:15:0611017:168
Российская Федерация, Белгородская обл., м. р-н Белгородский, с. п. Пушкарское сельское поселение, с. Пушкарское, ул. 50 лет Курской битвы, № 23
- 31:15:0904011:358
Российская Федерация, Белгородская область, муниципальный район Белгородский, сельское поселение Беловское, село Беловское, улица...
- 31:15:1006003:52
Белгородская область, р-н Белгородский, пгт Разумное, ул. Речная, 1

8.

Публичная кадастровая карта

pkk.rosreestr.ru/#/search/50.63322332466062.36.449518360476056/19/@61d8s7bbx?text=31%3A15%3A%2a&type=25&opened=31%3A15%3A611017%3A168

Земля дл... 31:15:*

← Вернуться к списку

Участок ЖС 31:15:0611017:168
Российская Федерация, Белгородская обл., м. р-н Белгородский, с. п. Пушкарское сельское поселение, с. Пушкарное, ул. 50 лет Курской битвы, № 23
Для индивидуального жилищного строительства

[Подать обращение →](#)

Информация	Строительство	Услуги
Субъект РФ:	Белгородская область	
Муниципальное образование:	Белгородский Район	
Населенный пункт:	Пушкарное	
Площадь, кв.м.:	1 500	
Наличие границ:	Отображены границы на ПКК	
Категория земель:	Земли населённых пунктов	
Форма собственности:	Государственная неразграниченная собственность	
Вид разрешенного использования:	Для индивидуального жилищного строительства	
Потенциал использования:	Строительство индивидуального жилого дома	
Объекты капитального строительства:	Отсутствуют объекты капитального строительства	
Инженерные сети:	Имеются в наличии инженерные сети	
Входит в территорию, в отношении которой возможно (планируется) комплексное развитие территории жилой застройки:	Нет	
Предназначена для предоставления льготным категориям граждан:	Нет	
Льготная категория:	-	

9.

Публичная кадастровая карта

pkk.rosreestr.ru/#/search/50.63322332466062.36.449518360476056/19/@61d8s7bbx?text=31%3A15%3A%2a&type=25&opened=31%3A15%3A611017%3A168

Земля дл... 31:15:*

← Вернуться к списку

Участок ЖС 31:15:0611017:168
Российская Федерация, Белгородская обл., м. р-н Белгородский, с. п. Пушкарское сельское поселение, с. Пушкарное, ул. 50 лет Курской битвы, № 23
Для индивидуального жилищного строительства

[Подать обращение →](#)

Информация	Строительство	Услуги
Субъект РФ:	Белгородская область	
Муниципальное образование:	Белгородский Район	
Населенный пункт:	Пушкарное	
Площадь, кв.м.:	1 500	
Наличие границ:	Отображены границы на ПКК	
Категория земель:	Земли населённых пунктов	
Форма собственности:	Государственная неразграниченная собственность	
Вид разрешенного использования:	Для индивидуального жилищного строительства	
Потенциал использования:	Строительство индивидуального жилого дома	
Объекты капитального строительства:	Отсутствуют объекты капитального строительства	
Инженерные сети:	Имеются в наличии инженерные сети	
Входит в территорию, в отношении которой возможно (планируется) комплексное развитие территории жилой застройки:	Нет	
Предназначена для предоставления льготным категориям граждан:	Нет	
Льготная категория:	-	

Фамилия Имя Отчество:

Телефон:

Е-мэйл для связи:

Обращение

Настоящим обращением выражаю заинтересованность использовать земельный участок для жилищного строительства

Информация о земельном участке

Кадастровый номер: 31:15:0611017:168

Адрес: Российская Федерация, Белгородская обл., м. р-н Белгородский, с. п. Пушкарское сельское поселение, с. Пушкарное, ул. 50 лет Курской битвы, № 23

Площадь: 1 500 кв.м

Категория земель: Земли населённых пунктов

Вид разрешенного использования: Для индивидуального жилищного строительства
По сведениям из документов

Планируемое использование:

Планируемый объем инвестиций: руб.

Привлечение кредитных средств:

Сроки: с по

Планируемая площадь построенного жилья: кв.м

Строительство объектов социальной инфраструктуры за счет инвестора:

Внимание!
Мы не храним и не используем ваши персональные данные

[Отправить](#)

ПКК © Росреестр 2010-2024 | ЕЗНО © Росреестр 2019-2024