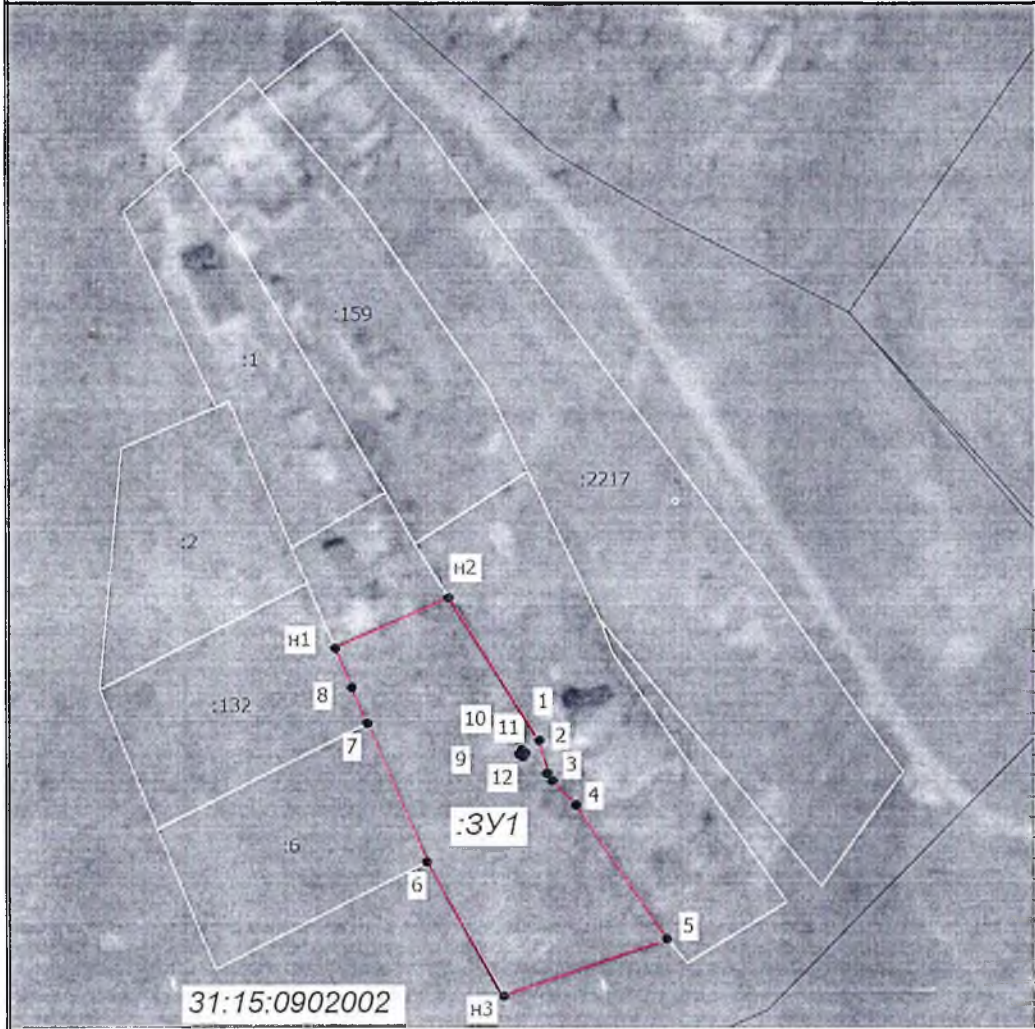


Схема расположения земельного участка или земельных участков на кадастровом плане территории



Местоположение земельного участка: Белгородская обл., Белгородский р-н, с. Мясоедово

УТВЕРЖДЕНА

Распоряжением администрации Белгородского района Белгородской области
от _____



Глава администрации Беловского сельского поселения
Муниципального района "Белгородский район" Белгородской области

А.В. Ковалев

Начальник управления архитектуры и градостроительства администрации
Белгородского района – заместитель председателя комиссии

Заместитель главы администрации Белгородского района – руководитель
Комитета по имущественным и земельным отношениям

Кадастровый инженер: *Груздова* Е.И. Груздова



Условный номер земельного участка:	31:15:0902002.3У1	
Площадь земельного участка:	2498 кв.м	
Описание характерных точек		
№	X	Y
n1	399392.64	1343740.38
n2	399403.04	1343763.73
1	399373.67	1343782.34
2	399366.84	1343783.95
3	399365.35	1343785.05
4	399360.33	1343789.94
5	399332.92	1343808.63
n3	399321.22	1343774.99
6	399348.67	1343759.26
7	399377.16	1343747.04
8	399384.54	1343743.83
n1	399392.64	1343740.38
9	399370.83	1343778.13
10	399371.65	1343778.69
11	399371.10	1343779.51
12	399370.27	1343778.96
9	399370.83	1343778.13

Масштаб 1:1500

Условные обозначения

- - Вновь образованная часть границы, сведения о которой достаточны для определения ее местоположения
- - Характерная точка границы, сведения о которой позволяют однозначно определить ее положение на местности
- n1 - Обозначение новой характерной точки