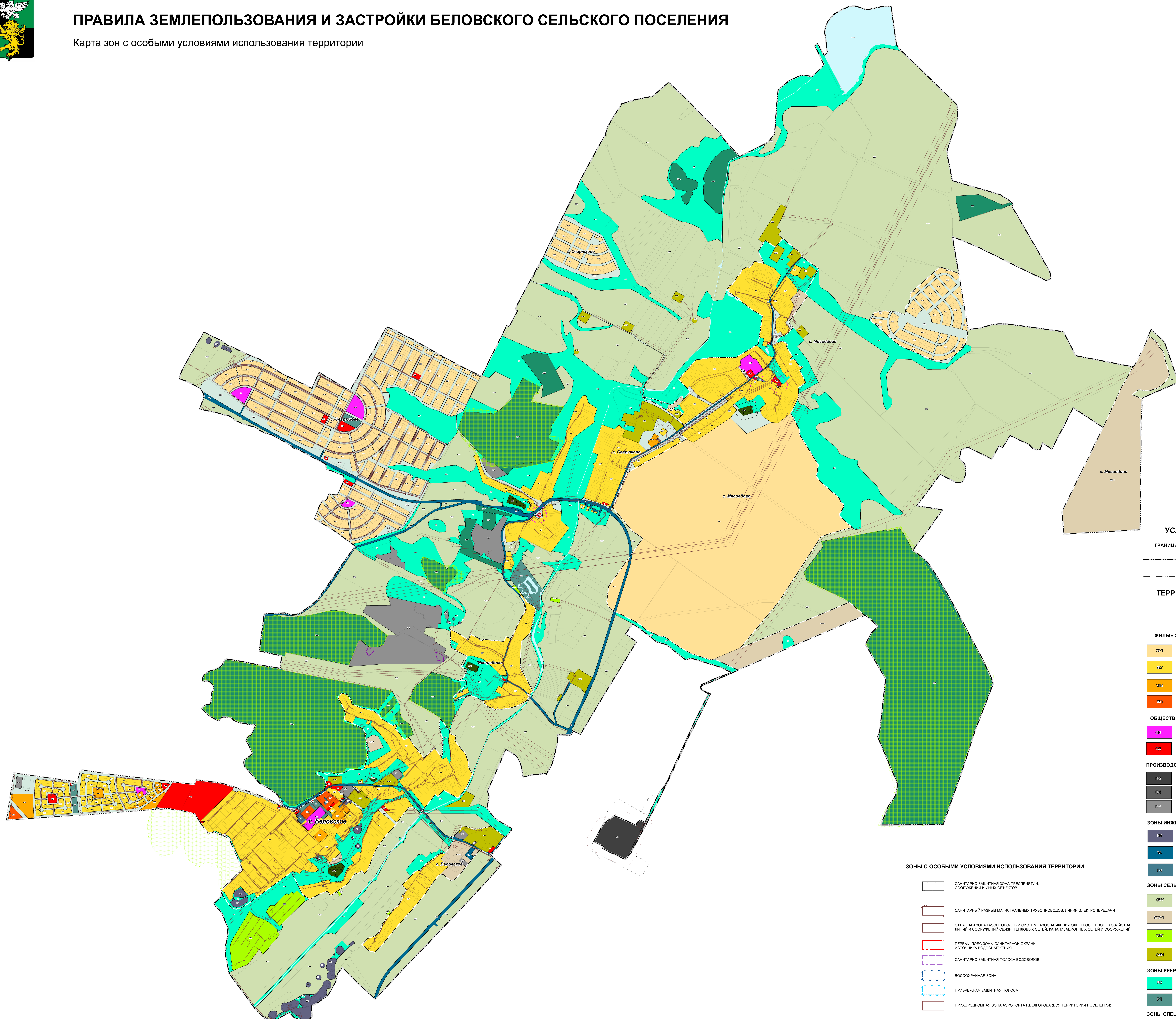




# ПРАВИЛА ЗЕМЛЕПОЛЬЗОВАНИЯ И ЗАСТРОЙКИ БЕЛОВСКОГО СЕЛЬСКОГО ПОСЕЛЕНИЯ

Карта зон с особыми условиями использования территории



## УСЛОВНЫЕ ОБОЗНАЧЕНИЯ

- ГРАНИЦЫ**
- ГРАНИЦА МУНИЦИПАЛЬНОГО ОБРАЗОВАНИЯ БЕЛОВСКОГО СЕЛЬСКОГО ПОСЕЛЕНИЯ
  - ГРАНИЦА НАСЕЛЕННЫХ ПУНКТОВ

## ТЕРРИТОРИАЛЬНЫЕ ЗОНЫ

- ЖИЛЫЕ ЗОНЫ**
- ЖИ-4 ЗОНА ИНДИВИДУАЛЬНОЙ ЖИЛОЙ ЗАСТРОЙКИ
  - ЖИ-5 ЗОНА УСАДЕБНОЙ ЗАСТРОЙКИ
  - ЖИ-6 ЗОНА ЗАСТРОЙКИ МАЛОЭТАЖНЫМИ МНОГОВАРТИРНЫМИ ЖИЛЫМИ ДОМАМИ
  - ЖИ-7 ЗОНА ЗАСТРОЙКИ СРЕДНЕЭТАЖНЫМИ МНОГОВАРТИРНЫМИ ЖИЛЫМИ ДОМАМИ

- ОБЩЕСТВЕННО-ДЕЛОВЫЕ ЗОНЫ**
- ОД-1 ЗОНА ОБЪЕКТОВ ОБРАЗОВАНИЯ
  - ОД-2 ЗОНА ДЕЛОВОГО, ОБЩЕСТВЕННОГО И КОММЕРЧЕСКОГО НАЗНАЧЕНИЯ

- ПРОИЗВОДСТВЕННЫЕ ЗОНЫ**
- П-2 ЗОНА ПРОИЗВОДСТВЕННО-КОММУНАЛЬНЫХ ОБЪЕКТОВ 2 КЛАССА ВРЕДНОСТИ
  - П-3 ЗОНА ПРОИЗВОДСТВЕННО-КОММУНАЛЬНЫХ ОБЪЕКТОВ 3 КЛАССА ВРЕДНОСТИ
  - П-4 ЗОНА ПРОИЗВОДСТВЕННО-КОММУНАЛЬНЫХ ОБЪЕКТОВ 4 КЛАССА ВРЕДНОСТИ

- ЗОНЫ ИНЖЕНЕРНОЙ И ТРАНСПОРТНОЙ ИНФРАСТРУКТУРЫ**
- ИИ-1 ЗОНА ИНЖЕНЕРНОЙ ИНФРАСТРУКТУРЫ
  - ИИ-2 ЗОНА ТРАНСПОРТНОЙ ИНФРАСТРУКТУРЫ
  - ИИ-3 ЗОНА ИНДИВИДУАЛЬНЫХ ГАРАЖЕЙ

- ЗОНЫ СЕЛЬСКОХОЗЯЙСТВЕННОГО ИСПОЛЬЗОВАНИЯ**
- СХ-1 ЗОНА СЕЛЬСКОХОЗЯЙСТВЕННЫХ УГОДИЙ
  - СХ-2 ЗОНА СЕЛЬСКОХОЗЯЙСТВЕННЫХ УГОДИЙ В ГРАНИЦАХ НАСЕЛЕННЫХ ПУНКТОВ
  - СХ-3 ЗОНА САДОВОДСТВА И ОГОРОДНИЧЕСТВА
  - СХ-4 ПРОИЗВОДСТВЕННАЯ ЗОНА СЕЛЬСКОХОЗЯЙСТВЕННЫХ ПРЕДПРИЯТИЙ

- ЗОНЫ РЕКРЕАЦИОННОГО НАЗНАЧЕНИЯ**
- Р-1 ЗОНА ОБЛЕЧЕННЫХ ТЕРРИТОРИЙ И ОТКРЫТЫХ ПРОСТРАНСТВ
  - Р-2 ЗОНА ОБЪЕКТОВ ОТДЫХА И ПРОГУЛОК

- ЗОНЫ СПЕЦИАЛЬНОГО НАЗНАЧЕНИЯ**
- СО-1 ЗОНА КЛАДБИЩ

- ИНЫЕ ЗОНЫ**
- И-1 ЗОНА АКВАТОРИЙ
  - И-2 ЗОНА ЛЕСОВ
  - И-3 ЗОНА ОБЩЕСТВЕННОГО ИСПОЛЬЗОВАНИЯ И КОММУНАЛЬНОГО ОБСЛУЖИВАНИЯ

## ЗОНЫ С ОСОБЫМИ УСЛОВИЯМИ ИСПОЛЬЗОВАНИЯ ТЕРРИТОРИИ

- САНИТАРНО-ЗАЩИТНАЯ ЗОНА ПРЕДПРИЯТИЙ, СООРУЖЕНИЙ И ИНЫХ ОБЪЕКТОВ
- САНИТАРНЫЙ РАЗРЫВ МАГИСТРАЛЬНЫХ ТРУБОПРОВОДОВ, ЛИНИЙ ЭЛЕКТРОПЕРЕДАЧИ
- ОХРАННАЯ ЗОНА ГАЗОПРОВОДОВ И СИСТЕМ ГАЗОСНАБЖЕНИЯ, ЭЛЕКТРОСЕТЕВОГО ХОЗЯЙСТВА, ЛИНИЙ И СООРУЖЕНИЙ СВЯЗИ, ТЕПЛОВЫХ СЕТЕЙ, КАНАЛИЗАЦИОННЫХ СЕТЕЙ И СООРУЖЕНИЙ
- ПЕРВЫЙ ПОЯС ЗОНЫ САНИТАРНОЙ ОХРАНЫ ИСТОЧНИКА ВОДОСНАБЖЕНИЯ
- САНИТАРНО-ЗАЩИТНАЯ ПОЛОСА ВОДОВОДОВ
- ВОДООХРАННАЯ ЗОНА
- ПРИБРЕЖНАЯ ЗАЩИТНАЯ ПОЛОСА
- ПРИАЭРОПОРТНАЯ ЗОНА АЭРОПОРТА Г. БЕЛОВОДА (ВСЯ ТЕРРИТОРИЯ ПОСЕЛЕНИЯ)

- ОБЪЕКТЫ КУЛЬТУРНОГО НАСЛЕДИЯ**
- ЗАЩИТНАЯ ЗОНА ОБЪЕКТА КУЛЬТУРНОГО НАСЛЕДИЯ
  - ГРАНИЦА ТЕРРИТОРИИ ОБЪЕКТА КУЛЬТУРНОГО НАСЛЕДИЯ

## ОСОБО ОХРАНЯЕМЫЕ ПРИРОДНЫЕ ТЕРРИТОРИИ

- ГОСУДАРСТВЕННЫЙ ПРИРОДНЫЙ ЗАКАЗНИК

## ЭКСПЛИКАЦИЯ ОБЪЕКТОВ КУЛЬТУРНОГО НАСЛЕДИЯ

- K1 Белозав молоты 574 советских военных, погибших в боях с фашистскими захватчиками, с. Мисоевское, в центре села
- K2 Белозав молоты в честь Мисоевского авиационного полка, использованного подполком разгромив немцев - Фашистскими захватчиками в декабре 1941 года. Золотые иголки, Ушкова Виктория, Олександр Александр, с. Мисоевское
- K3 Мемorial усадьбы Мисоевского авиационного полка подполком Ушкова разгромив фашистов в декабре 1941 года, с. Свариково