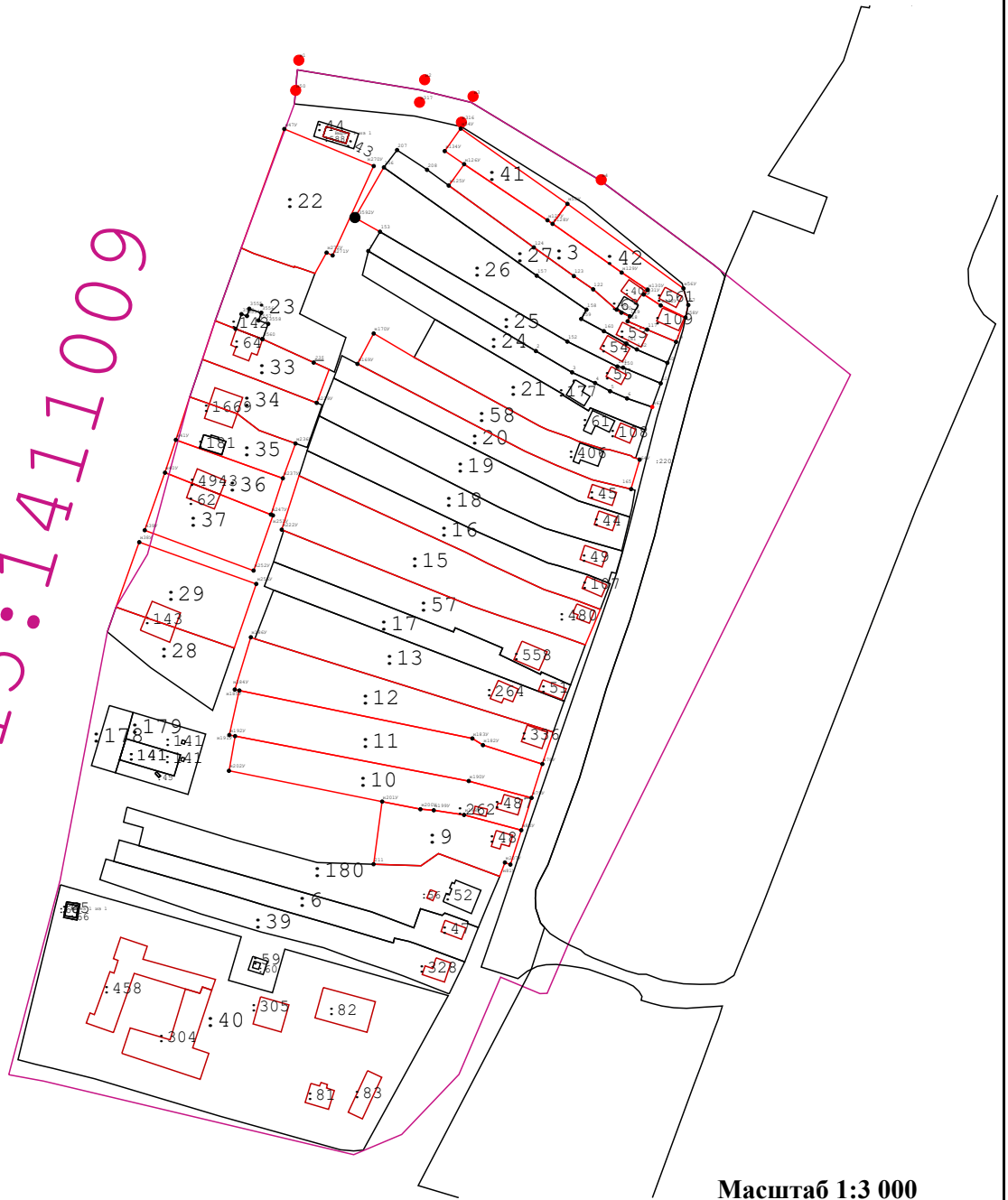


Схема границ земельных участков

31:15:1411009



Масштаб 1:3 000

Условные обозначения:

- - Существующая часть границы, имеющиеся в ГКН сведения о которой достаточны для определения её местоположения
- - Вновь образованная часть границы, сведения о которой достаточны для определения её местоположения
- : 24 - Кадастровый номер земельного участка
- 31:10:1011009 - Обозначение кадастрового квартала
- - Граница кадастрового квартала
- 697 - Прекращающая существование точка
- Н701У - Характерная точка границ земельного участка
- 379 - Существующая точка, имеющиеся в ГКН сведения о которой позволяют однозначно определить её местоположение
- △ - Пункт государственной геодезической сети